

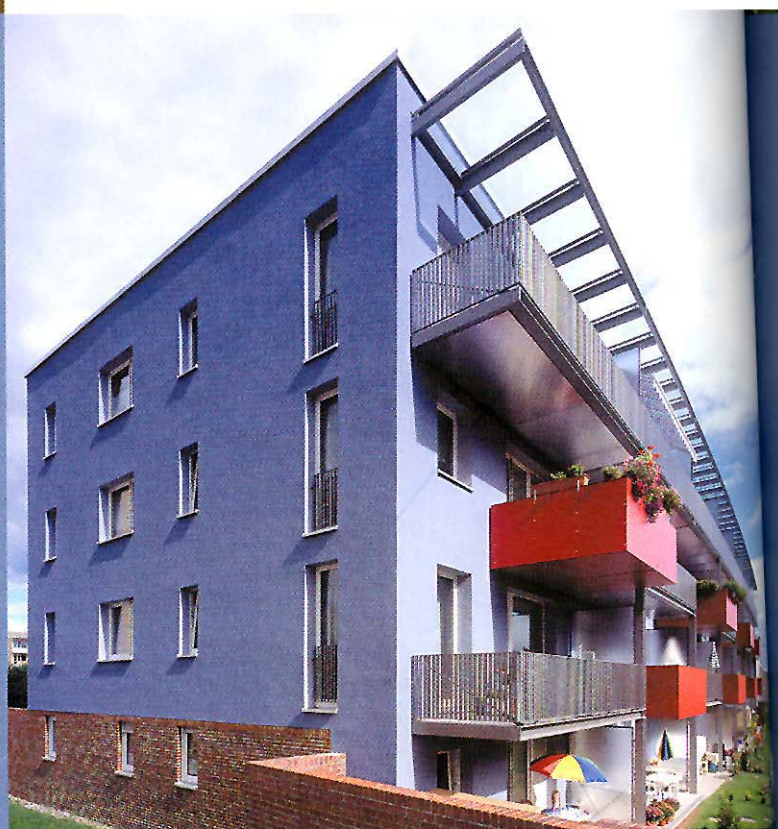
DICHTER DENKER

INDIVIDUELL UND EXKLUSIV

Das Objekt Lessingstraße 10 – 32 verfügt nach dem Umbau über einen Gebäudesockel auf Erdgeschossniveau. Damit gelang es, auf die unterschiedlichen Anforderungen der Gebäudeseiten zu reagieren. Im Bereich der Eingänge ist er hoch und sichert so den Schutz der Privatsphäre des Erdgeschosses. Zu den Wohnzimmern wurden großzügige, durchlaufende Balkone addiert, die der Enge der ursprünglichen Grundrisse begegnen. Besondere Erwähnung verdient die Gestaltung des Hofes. Räumliche Klarheit wird durch einfache Stilmittel erzeugt. Ambiente und Funktionalität sind auf überzeugende Weise miteinander in Einklang gebracht. Ob spielende Kinder oder Entspannung suchende Leser der Werke von Goethe und Schiller – die rege Nutzung der Anlagen durch die Mieter legt vom Erfolg des Projektes beredtes Zeugnis ab. Das Objekt wurde 2001 mit einem Bauherrenpreis ausgezeichnet.

Das Dichterviertel in Leinefelde macht seinem Namen alle Ehre. Lessing und Goethe waren ihrer Zeit voraus. Als Vorreiter in Sachen attraktiver Umgestaltung von Wohngebieten hat sich die Leinefelder Wohnungsbau-Genossenschaft e.G. profiliert. Mehr Privatheit sollen die neu gestalteten Quartiere bieten und die Voraussetzungen dafür sind hervorragend.

Das Gebäude Büchnerstraße 18 – 24 zum Beispiel wurde von sechs auf vier Geschosse rückgebaut. Nur noch acht Wohnungen an einem Treppenhaus sorgen für eben jene neue Privatheit, die die Mieter schätzen. Man kennt seine Nachbarn, Gemeinsinn und freundliche Akzeptanz unter den Bewohnern werden so gefördert. Die unterschiedlichen Grundrisstypen sind Garant für Individualität. Die Erdgeschosswohnungen warten mit einer weiteren Besonderheit auf: Beidseitige Gärten sorgen für höchste Exklusivität.





Leinefelde

Leinefelder Wohnungsbau-Genossenschaft e.G.

Projekt:	Vom industriellen Wohnblock zum Haus mit eigenem Gesicht Büchnerstraße/Lessingstraße	
Beteiligte Partner:	Entwurf/Planung:	Stefan Forster Architekten, Frankfurt/Main Forster und Schnorr Architekten, Frankfurt/Main
	Haustechnik:	Ing.-Büro G. Rittmeyer, Dingelstädt Ing.-Büro Rosenthal, Leinefelde
	Elektro:	Ing.-Büro Günther, Leinefelde
	Statik:	AIG, Leinefelde Bollinger+ Grohmann, Frankfurt am Main
Wohneinheiten:	Büchnerstraße 64	Lessingstraße 120
Wohnfläche insg.:	4.381,36m ²	7.053.6 m ²
Gesamtwerten brutto:	5.9 Mio. DM	9.5 Mio. DM
Baukosten brutto:	1.078 DM/m ²	1.117 DM/m ²
Fertigstellung:	2000	2000