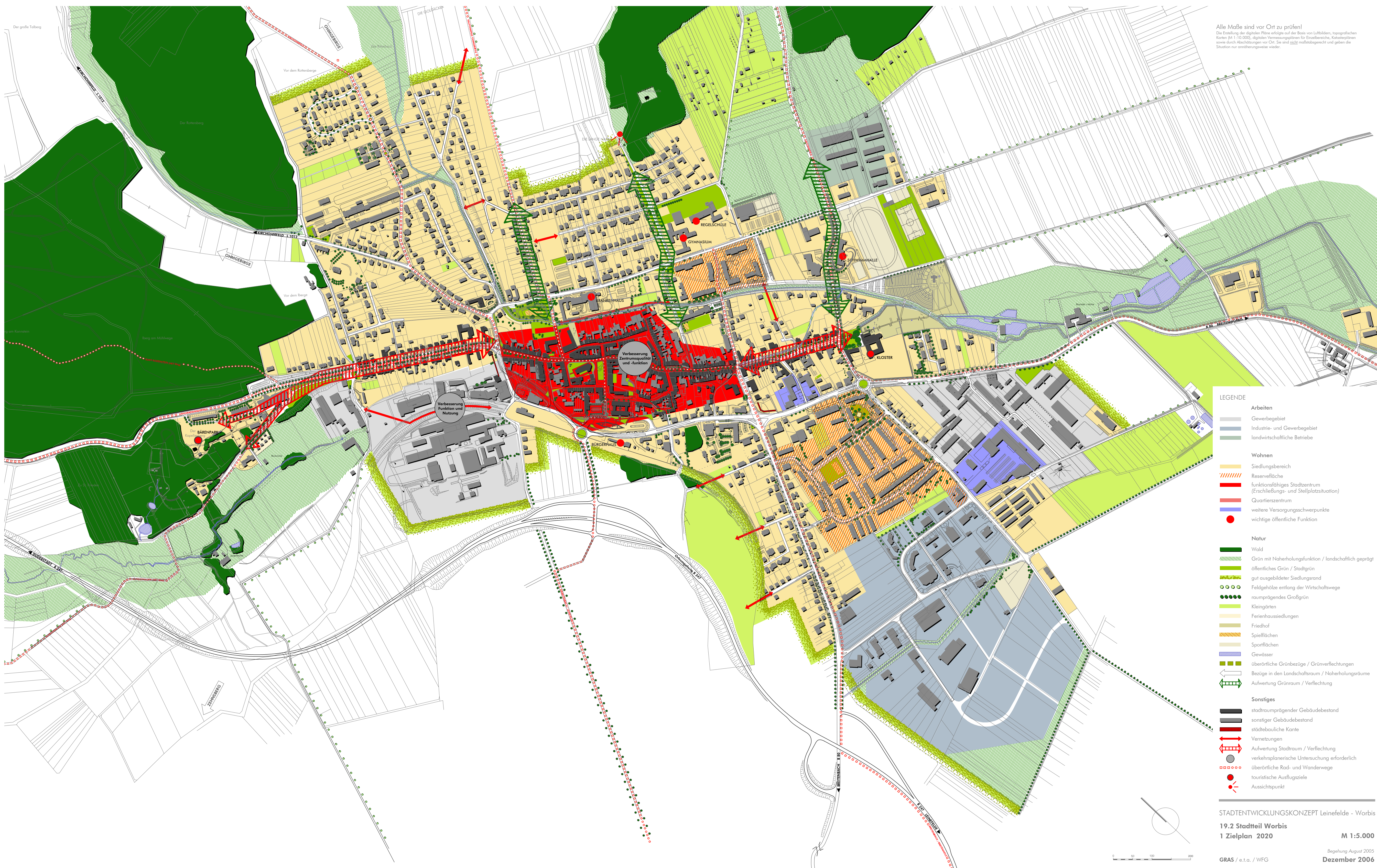


Alle Maße sind vor Ort zu prüfen!
 Die Erstellung der digitalen Pläne erfolgte auf der Basis von Luftbildern, topografischen Karten (M 1:10.000), digitalen Vermessungsplänen für Einzelbereiche, Katasterplänen sowie durch Abschätzungen vor Ort. Sie sind nicht maßstabgerecht und geben die Situation nur grob näherungsweise wieder.



- LEGENDE**
- Arbeiten**
 - Gewerbegebiet
 - Industrie- und Gewerbegebiet
 - landwirtschaftliche Betriebe
 - Wohnen**
 - Siedlungsbereich
 - Reservelfläche
 - funktionsfähiges Stadtzentrum (Erschließungs- und Stellplatzsituation)
 - Quartierszentrum
 - weitere Versorgungsschwerpunkte
 - wichtige öffentliche Funktion
 - Natur**
 - Wald
 - Grün mit Naherholungsfunktion / landschaftlich geprägt
 - öffentliches Grün / Stadtgrün
 - gut ausgebildeter Siedlungsrand
 - Feldgehölze entlang der Wirtschaftswege
 - raumprägendes Großgrün
 - Kleingärten
 - Ferienhaussiedlungen
 - Friedhof
 - Spielflächen
 - Sportflächen
 - Gewässer
 - überörtliche Grünbezüge / Grünverflechtungen
 - Bezüge in den Landschaftsraum / Naherholungsräume
 - Aufwertung Grünraum / Verflechtung
 - Sonstiges**
 - stadtraumprägender Gebäudebestand
 - sonstiger Gebäudebestand
 - städtebauliche Kante
 - Vernetzungen
 - Aufwertung Stadtraum / Verflechtung
 - verkehrsplannerische Untersuchung erforderlich
 - überörtliche Rad- und Wanderwege
 - touristische Ausflugsziele
 - Aussichtspunkt