

# Burg Bodenstein



Familienerholungs- und Begegnungsstätte der  
Evangelischen Kirche der Kirchenprovinz Sachsen



## Herzlich Willkommen

Wir freuen uns, Sie mit unserer über 900 Jahre alten Burg bekannt machen zu können.



Als evangelische Familienferienstätte bieten wir Raum für Familien, Kinder, Jugendliche und Senioren, ob als Einzelne oder in Gruppen. Hier können Sie Ihre Urlaubstage verbringen oder zu Freizeiten, Seminaren und Tagungen zusammenkommen.

Eine Vielzahl von geistlichen, freizeitpädagogischen und kulturellen Angeboten sorgt dafür, dass es auf der Burg nicht langweilig wird.

Aber auch ein Gang in die Natur lohnt sich. So lädt eine der reizvollsten Landschaften des Eichsfeldes, das Ohmgebirge, zu Ausflügen und Entdeckungsreisen in die Umgebung der Burg ein.

Gerne begrüßen wir Sie als unsere Gäste und heißen Sie auf Burg Bodenstein herzlich willkommen.



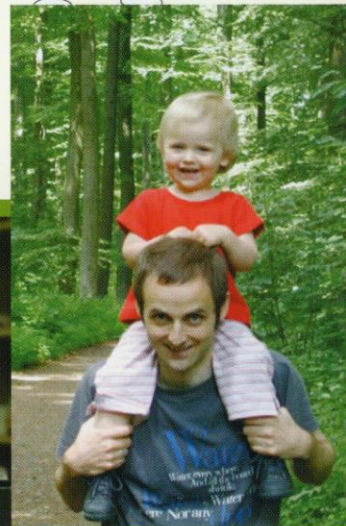
## Raum für Familie

Familien, so vielfältig und bunt sie uns begegnen, haben unsere besondere Aufmerksamkeit und Zuwendung. Ein jährliches Angebotsheft, welches Sie entweder im Internet finden oder von uns auf Wunsch zugeschickt bekommen, gibt Auskunft über eine breite Palette von Möglichkeiten, die wir für Sie vorbereitet haben. So finden Sie auf der Burg Raum für Begegnung und zum Kennenlernen, aber auch für individuelle Urlaubsgestaltung.

Die romantische Burganlage, die Zugbrücke, das Verlies und die Ruine, der Terrassengarten mit Liegewiese und ein kleiner Sport- und Freizeitpark lassen den Burgaufenthalt zu einem Erlebnis werden.



*Abenteuerspielplätze  
Sportplatz  
Bastelräume  
Kletterwand  
und vieles mehr*





## Raum für Beherbergung

Unser Haus bietet unseren Gästen 42 Gästezimmer (12 Ein-, 25 Zwei- und 5 Dreibettzimmer) mit 77 Übernachtungsmöglichkeiten (bei Nutzung von Aufbettungen bis 110).

Die wichtigsten Gemeinschaftsräume sind der Burgsaal, die Burgwohnstube, zwei Kinderspielzimmer, ein Kreativraum, die Bibliothek, ein Seminarraum, ein Meditationsraum, ein kleiner Gesprächsraum, der Weinkeller und die Sauna.

Ein besonderes Kleinod ist unsere im Jahre 1648 erbaute barocke Schlosskapelle.

Die Burg ist in einigen Bereichen behindertenfreundlich hergerichtet. Die wichtigsten Gruppenräume, eine Reihe von Gästezimmern und die meisten Außenbereiche sind mit dem Rollstuhl erreichbar.

Aber auch für reichlich Gaumenfreude ist gesorgt. Unsere Burgküche bietet Ihnen sowohl Traditionelles aus der Region als auch viele neue Kochideen. Dabei spielen Gesichtspunkte der Vollwerternährung und des biologischen Anbaus ebenso eine Rolle wie Fragen des gerechten und fairen Handels.

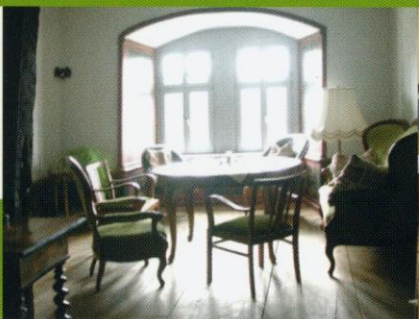
Nach vorheriger Absprache bieten wir Ihnen auch ausschließlich vegetarische Gerichte und Diätkost.

### Tägliche Mahlzeiten:

Frühstück	8.00 bis 9.00 Uhr
Mittagessen	12.30 Uhr
Nachmittagskaffee	auf Anfrage
Abendbrot	18.30 Uhr



Alter Speisesaal



Alte Bibliothek



Burgwohnstube



Neuer Speisesaal



## Raum für Ausflüge

Wem der Raum in der Burg zu klein wird, der kann auch außerhalb der Burgmauern vieles entdecken. Die Burg bietet sich als Ausgangspunkt für Ausflüge in die nahe gelegene Umgebung an: Wer wilde Tiere erleben will, kann das ganz in der Nähe im Alternativen Bärenpark in Worbis tun. Hautnahe Begegnungen mit der einheimischen Tier- und Pflanzenwelt ermöglicht das Natur-Erlebniszentrum der Heinz-Sielmann-Stiftung auf Gut Herbigshagen.

Das Grenzlandmuseum in Teistungen bietet einprägsamen Anschauungsunterricht in der jüngsten deutsch-deutschen Geschichte.

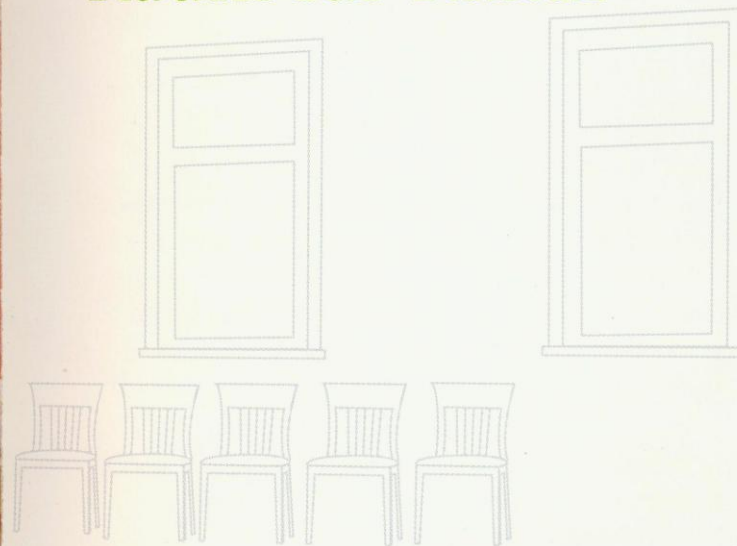
Für die sportlich Aktiven sind Erlebnis- und Freibäder in der Umgebung vorhanden.

Darüber hinaus laden die Fachwerkstädte Leinefelde, Worbis, Duderstadt, Heiligenstadt und Mühlhausen, das Kloster Volkenroda mit dem Christuspavillon, der Harz oder der Kyffhäuser zu Ausflügen in die weitere Umgebung ein.





## Raum für Kultur



Burg Bodenstein besitzt ein reiches kulturgeschichtliches und kulturelles Erbe. In besonderer Weise erinnert unser barocker Burgsaal daran. Nach seinem ursprünglichen Erbauer trägt er den Namen Heinrich Jobst von Wintzingerode.

Für Konzerte, Kabarettabende, politische Vortrags- und Gesprächs-abende und besondere Feste bietet dieser Raum ein würdiges Ambiente. Von unseren Hausgästen wird der Burgsaal ebenfalls gern genutzt.

Darüber hinaus zeugen noch viele andere Orte der Burg von ihrer reichen und lebendigen Geschichte. In regelmäßig stattfindenden Burgführungen wird dies eindrücklich vor Augen geführt.



## Raum für Gottesdienst

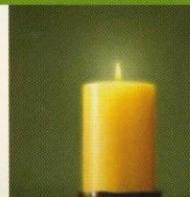
Der barocke Taufengel begrüßt die Besucher in dem geistlichen Herzraum der Burg. In der Schlosskapelle kann der Pulsschlag des Alltags langsamer und ruhiger werden, der ummauerte Raum sich nach innen und außen weiten. Der Engel steht für die Verbindung von Himmel und Erde, für die Begegnung von Gott und Mensch.

Hier ist ein Ort für Inspiration, Gebet, Feier und Besinnung. Tägliche Andachten und sonntägliche Gottesdienste werden auf unsere Gäste abgestimmt und oft auch mit ihnen gemeinsam gestaltet.

Eine besondere Form des Gottesdienstes ist die Morgenmeditation. Sie findet im Meditationsraum statt.

Der Taufengel in der Kapelle ist nicht der einzige Engel auf der Burg. Er erinnert uns daran, dass „wir sicher ohne unser Wissen schon manche Engel beherbergt haben“.

Immer wieder wird die Begegnung mit unseren Gästen zum Raum für Segen.





## Auto

Aus Richtung Göttingen, Nordhausen oder Mülhhausen bis Worbis. Von Worbis Ausschilderung Zwinge, „Burg Bodenstein“ über Kirchohmfeld folgend bis zur Burg.

## Bahn

Auf der Fernstrecke Halle–Kassel oder Erfurt–Göttingen bis Leinefelde, von dort mit Bus oder Taxi über Worbis nach Bodenstein. In Ausnahmefällen holen wir Sie auch vom Bahnhof Leinefelde ab.

Burg Bodenstein  
Burgstraße 1  
37339 Bodenstein

T 03 60 74 / 97 0  
F 03 60 74 / 97 130

[kontakt@Burg-Bodenstein.de](mailto:kontakt@Burg-Bodenstein.de)  
[www.Burg-Bodenstein.de](http://www.Burg-Bodenstein.de)