



Gemarkung: Leinefelde  
 Flur: 4  
 Flurstück: 52/272 73.015,19 m<sup>2</sup>

LADENBAU  
 HUNOLD GMBH

Die Ausfertigung des Vorhaben- und Erschließungsplan stimmt mit der Ausfertigung der Satzung zu dem vorhabenbezogenen Bebauungsplan VB-Plan Nr. 165 "Multifunktionshalle Bochstraße", Leinefelde-Worbis, OT Leinefelde überein. Der vorliegende Vorhaben- und Erschließungsplan gilt nur in Verbindung mit der Satzung zu dem vorhabenbezogenen Bebauungsplan.

Leinefelde-Worbis, den .....Bürgermeister (Siegel)

Urheberrechtlich geschützt  
 An nachfolgenden Zeichnungen beanspruchen wir Urheberrechte. Sie dürfen ohne unsere Genehmigung weder vervielfältigt, noch Dritten zugänglich gemacht, noch zu anderen als den vereinbarten Zwecken verwendet werden.  
 Alle Maße sind am Bau zu prüfen!  
 Gründungen und tragende Konstruktionen sind gemäß den Angaben der Statik auszuführen.  
 Die in den Planzeichnungen abgebildeten Einrichtungsbeispiele dienen lediglich als unverbindliche Vorschläge!

**Rücken | Partner**  
 EIN UNTERNEHMEN DER RÜCKEN & PARTNER GRUPPE  
 www.rup-gruppe.de

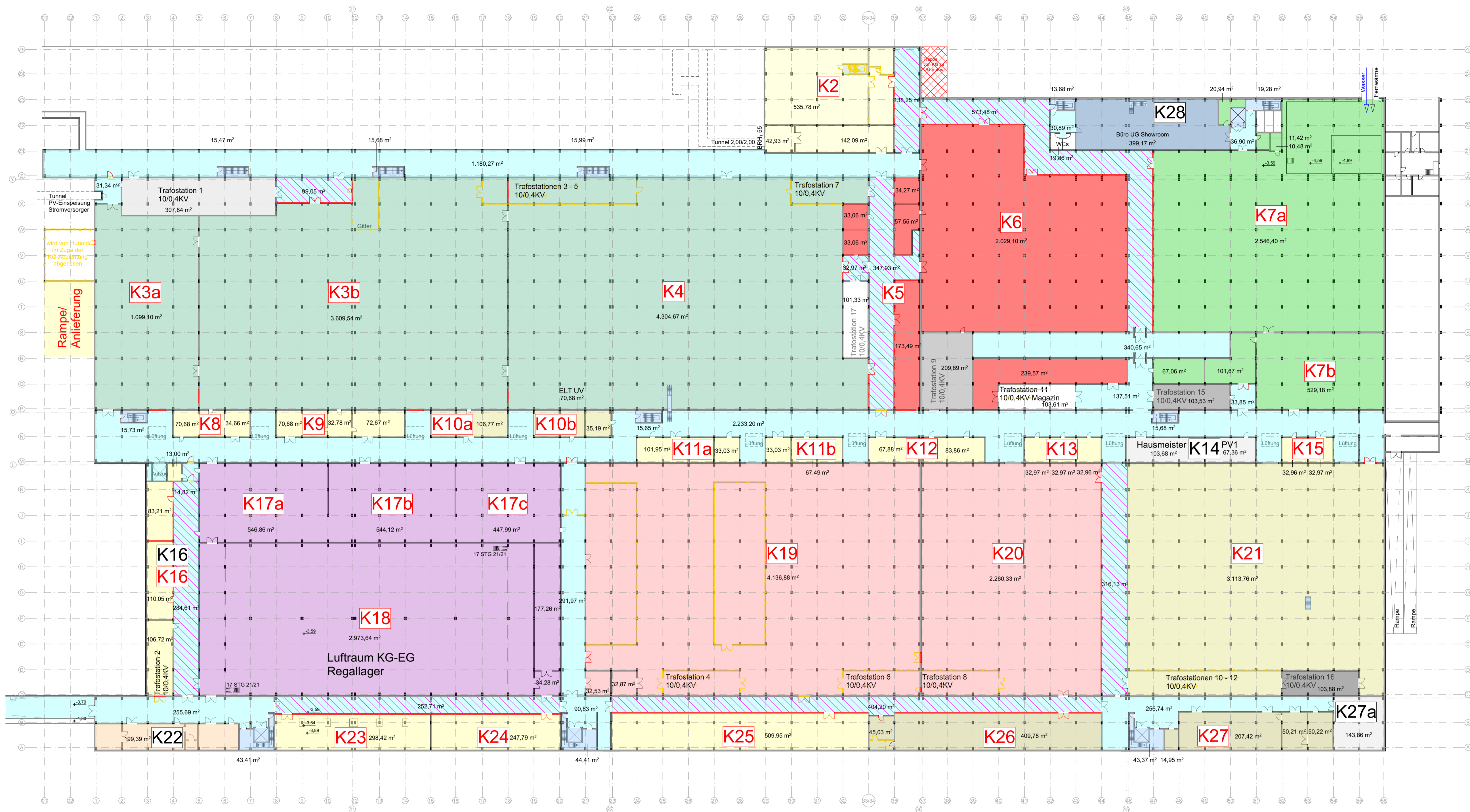
Standort Meppen  
 Industriestraße 26 a  
 49718 Meppen  
 Tel. +49 5931 9989 200  
 Fax +49 5931 9989 209  
 info@rup-gruppe.de

Standort Dortmund  
 Wilhelmstraße 1  
 59439 Holzwickede  
 Tel. +49 2301 98580 00  
 Fax +49 2301 98580 00  
 info-do@rup-gruppe.de

Bauherr: Hunold GmbH & Co. KG  
 Boscstraße 12-20  
 37227 Leinefelde-Worbis  
 Tel. +49 5470 17 120  
 Fax +49 5470 17 120  
 www.hunold-maschinen.com | www.hunold-maschinen.de

Bauvorhaben: Nutzungsänderung Industriepark Leinefelde

Projekt Nr.	22B040 - AR - EN - LP - UBE - 00 - 000 - -	Plan-Nr.	Index
Planinhalte:	Vorhaben- und Erschließungsplan	Datum:	22.01.2024
Planinhalt:	Lageplan	gezeichnet:	MP
Bauherr:		geprüft:	MJ
Entwurfsverfasser:			Stempel/ QR Code



**Flächen:**

K 2	-	720,80m <sup>2</sup>
K 3	-	4.708,64m <sup>2</sup>
K 4	-	4.304,67m <sup>2</sup>
K 5	-	331,43m <sup>2</sup>
K 6	-	2.268,67m <sup>2</sup>
K 7	-	3.266,21m <sup>2</sup>
K 8	-	105,34m <sup>2</sup>
K 9	-	176,13m <sup>2</sup>
K10	-	212,64m <sup>2</sup>
K11	-	235,50m <sup>2</sup>
K12	-	151,74m <sup>2</sup>
K13	-	98,90m <sup>2</sup>
K14	-	171,04m <sup>2</sup>
K15	-	65,93m <sup>2</sup>
K16	-	299,98m <sup>2</sup>
K17	-	1.538,97m <sup>2</sup>
K18	-	3.185,18m <sup>2</sup>
K19	-	4.202,28m <sup>2</sup>
K20	-	2.260,33m <sup>2</sup>
K21	-	3.113,76m <sup>2</sup>
K22	-	199,39m <sup>2</sup>
K23	-	298,42m <sup>2</sup>
K24	-	247,79m <sup>2</sup>
K25	-	509,95m <sup>2</sup>
K26	-	454,81m <sup>2</sup>
K27	-	466,66m <sup>2</sup>
K28	-	439,97m <sup>2</sup>

Die Ausfertigung des Vorhaben- und Erschließungsplan stimmt mit der Ausfertigung der Satzung zu dem vorhabenbezogenen Bebauungsplan VB-Plan Nr. 165 "Multifunktionale Boschstraße", Leinefelde-Worbis, OT Leinefelde überein. Der vorliegende Vorhaben- und Erschließungsplan gilt nur in Verbindung mit der Satzung zu dem vorhabenbezogenen Bebauungsplan.

Leinefelde-Worbis, den .....Bürgermeister (Siegel)

**Bestand:**

- K14 - Hausmeister-Werkstatt, PV1
- K16 - Geräte
- K22 - Lager
- K28 - Showroom

**Trafostationen in Betrieb:**

- TS 1 - Übergabe TEN 20kV
- TS 2 - Verteiler, Planung Rückbau
- TS 9 - Verteiler + PV
- TS 15 - Verteiler + PV
- TS 16 - Verteiler

**Erschließung:**

- Flur
- Treppenhaus
- erforderlicher Flur
- Neubau TH

**Konzept:**

- K2 - Lager
- K3+K4 - Sportflächen
- K5+K6 - Lagerflächen
- K7 - Technik
- K8-K16 - Lager
- K17+K18 - Lagerflächen
- K19+K20 - Technik
- K10+K21 - Lager / Technik
- K23-K25 - Lager
- K26+K27 - Lager / Technik

Urheberrechtlich geschützt  
An nachfolgenden Zeichnungen beanspruchen wir Urheberrechte. Sie dürfen ohne unsere Genehmigung weder vervielfältigt, noch Dritten zugänglich gemacht, noch zu anderen als den vereinbarten Zwecken verwendet werden.

Alle Maße sind am Bau zu prüfen!  
Gründungen und tragende Konstruktionen sind gemäß den Angaben der Statik auszuführen.  
Die in den Planzeichnungen abgebildeten Einrichtungsbeispiele dienen lediglich als unverbindliche Vorschläge!

**Rücken | Partner**  
EIN UNTERNEHMEN DER RÜCKEN & PARTNER GRUPPE  
www.rup-gruppe.de

Standort Meppen  
Industriestraße 26 a  
49718 Meppen  
Tel. +49 5931 9989 200  
Fax +49 5931 9989 209  
info@rup-gruppe.de

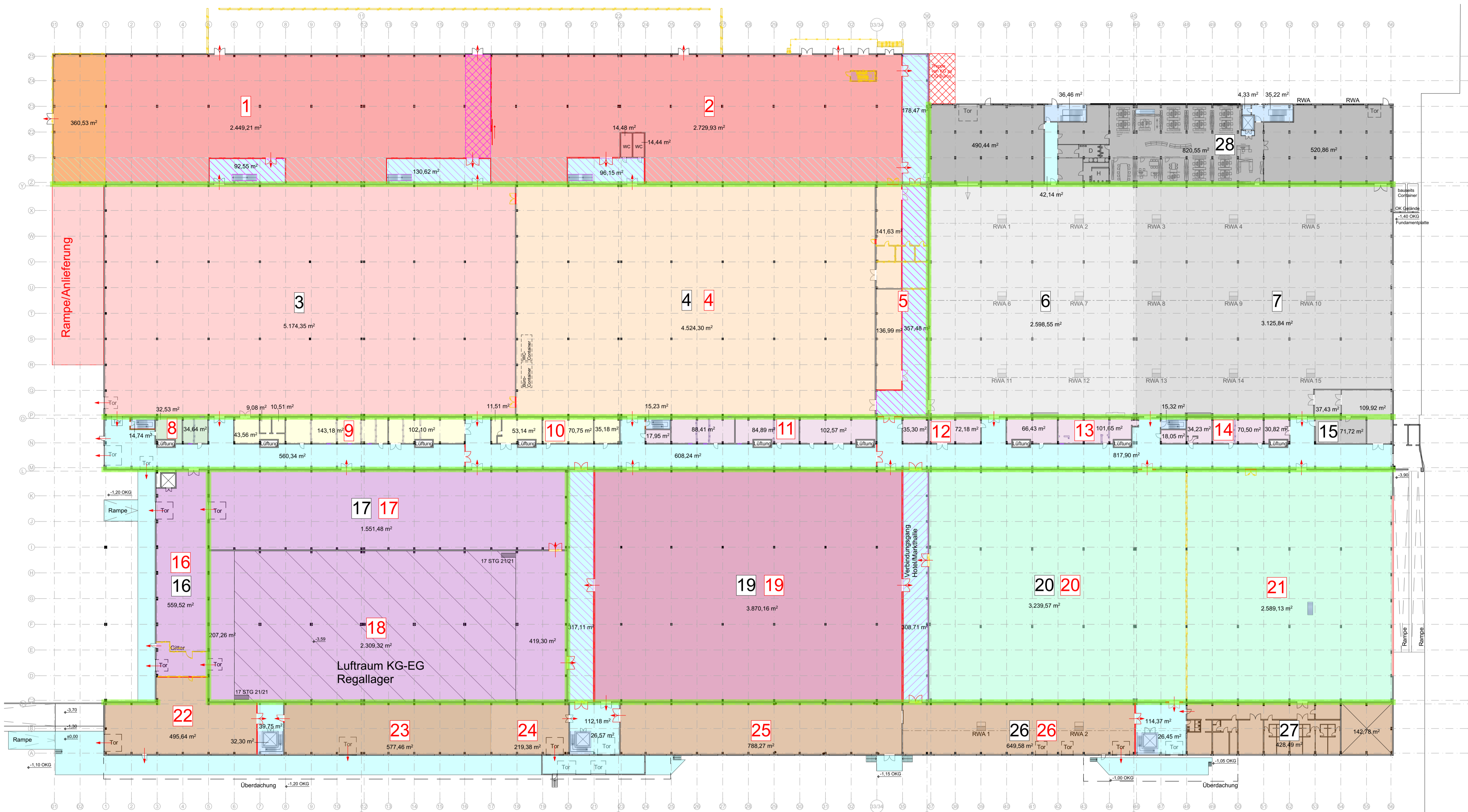
Standort Dortmund  
Wilhelmstraße 1  
59439 Holzwickede  
Tel. +49 2301 98580 00  
Fax +49 2301 98580 00  
info-do@rup-gruppe.de

Bauherr: Hunold GmbH & Co. KG  
Boschstraße 12-20  
37277 Leinefelde-Worbis  
Tel. +49 5470 17 17  
Fax +49 5470 17 17  
www.hunold-mmc.de

Bauvorhaben: Nutzungsänderung Industriepark Leinefelde

Projekt Nr.: Fachplaner LPH Planart: Baudat Inhalt: Plan-Nr.: Index:  
22B040 - AR - EN - GR - BT1 - U1 - 001 - -  
Mößelab: 1: 500  
Datum: 22.01.2024  
gezeichnet: MP  
geprüft: MJ

Bauherr: Stempel/ QR Code  
Entwurfsverfasser:



**Flächen:**

- 1 - 2.809,74m<sup>2</sup>
- 2 - 2.758,85m<sup>2</sup>
- 3 - 5.174,35m<sup>2</sup>
- 4 - 4.524,30m<sup>2</sup>
- 5 - 278,62m<sup>2</sup>
- 6 - 2.598,55m<sup>2</sup>
- 7 - 3.273,19m<sup>2</sup>
- 8 - 67,17m<sup>2</sup>
- 9 - 308,43m<sup>2</sup>
- 10 - 170,58m<sup>2</sup>
- 11 - 293,82m<sup>2</sup>
- 12 - 107,84m<sup>2</sup>
- 13 - 168,08m<sup>2</sup>
- 14 - 153,60m<sup>2</sup>
- 15 - 71,72m<sup>2</sup>
- 16 - 559,52m<sup>2</sup>
- 17 - 1.551,48m<sup>2</sup>
- 18 - 2.935,88m<sup>2</sup>
- 19 - 3.870,16m<sup>2</sup>
- 20 - 3.239,57m<sup>2</sup>
- 21 - 2.589,13m<sup>2</sup>
- 22 - 495,64m<sup>2</sup>
- 23 - 577,46m<sup>2</sup>
- 24 - 219,38m<sup>2</sup>
- 25 - 788,27m<sup>2</sup>
- 26 - 649,58m<sup>2</sup>
- 27 - 571,27m<sup>2</sup>
- 28 - 1.873,99m<sup>2</sup>

Die Ausfertigung des Vorhaben- und Erschließungsplans stimmt mit der Ausfertigung der Satzung zu dem vorhabenbezogenen Bebauungsplan VB-Plan Nr. 165 "Multifunktionshalle Boshstraße", Leinefelde-Worbis, OT Leinefelde überein. Der vorliegende Vorhaben- und Erschließungsplan gilt nur in Verbindung mit der Satzung zu dem vorhabenbezogenen Bebauungsplan.

Leinefelde-Worbis, den .....Bürgermeister (Siegel)

**Bestand:**

- 3 - Lager
- 4 - Lager
- 16 - Lager
- 17 - Lager
- 19 - Lager
- 20 - Lager
- 26 - Lager
- 27 - Lager

**Bestand:**

- 6 - Produktion
- 7 - Produktion mit Lackiererei
- 15 - Lacklager
- 28 - Lager, Sanitär, Büro, Polsterei

- Abbruch
- Neubau
- evtl. Teilabbruch
- BW über Dach
- Umbau bereits erfolgt
- Neubau BW bereits erfolgt

**Erschließung:**

- Flur
- Treppenhaus
- erforderlicher Flur
- Neubau TH
- freizuhalten Fläche
- Entfluchtung klären

**Konzept:**

- 1+2 - Markthalle mit EH / Sortimente gem. städtebaulichen Durchführungsvertrag
- 4 - Sportfläche (Boulderhalle, Kletterwand, etc.)
- 5 - für Fläche 4
- 8 - Toiletten
- 9+10 - Kleinlager
- 11-14 - Kleinlager
- 16-18 - Lager / Regallager
- 19 - Lager
- 20+21 - Lager
- 22-27 - Beherbergungsstätte (Hotel)

Urheberrechtlich geschützt  
An nachfolgenden Zeichnungen beanspruchen wir Urheberrechte. Sie dürfen ohne unsere Genehmigung weder vervielfältigt, noch Dritten zugänglich gemacht, noch zu anderen als den vereinbarten Zwecken verwendet werden.  
Alle Maße sind am Bau zu prüfen!  
Gründungen und tragende Konstruktionen sind gemäß den Angaben der Statik auszuführen.  
Die in den Planzeichnungen abgebildeten Einrichtungsbeispiele dienen lediglich als unverbindliche Vorschläge!

**Rücken | Partner**  
EIN UNTERNEHMEN DER RÜCKEN & PARTNER GRUPPE  
www.rup-gruppe.de

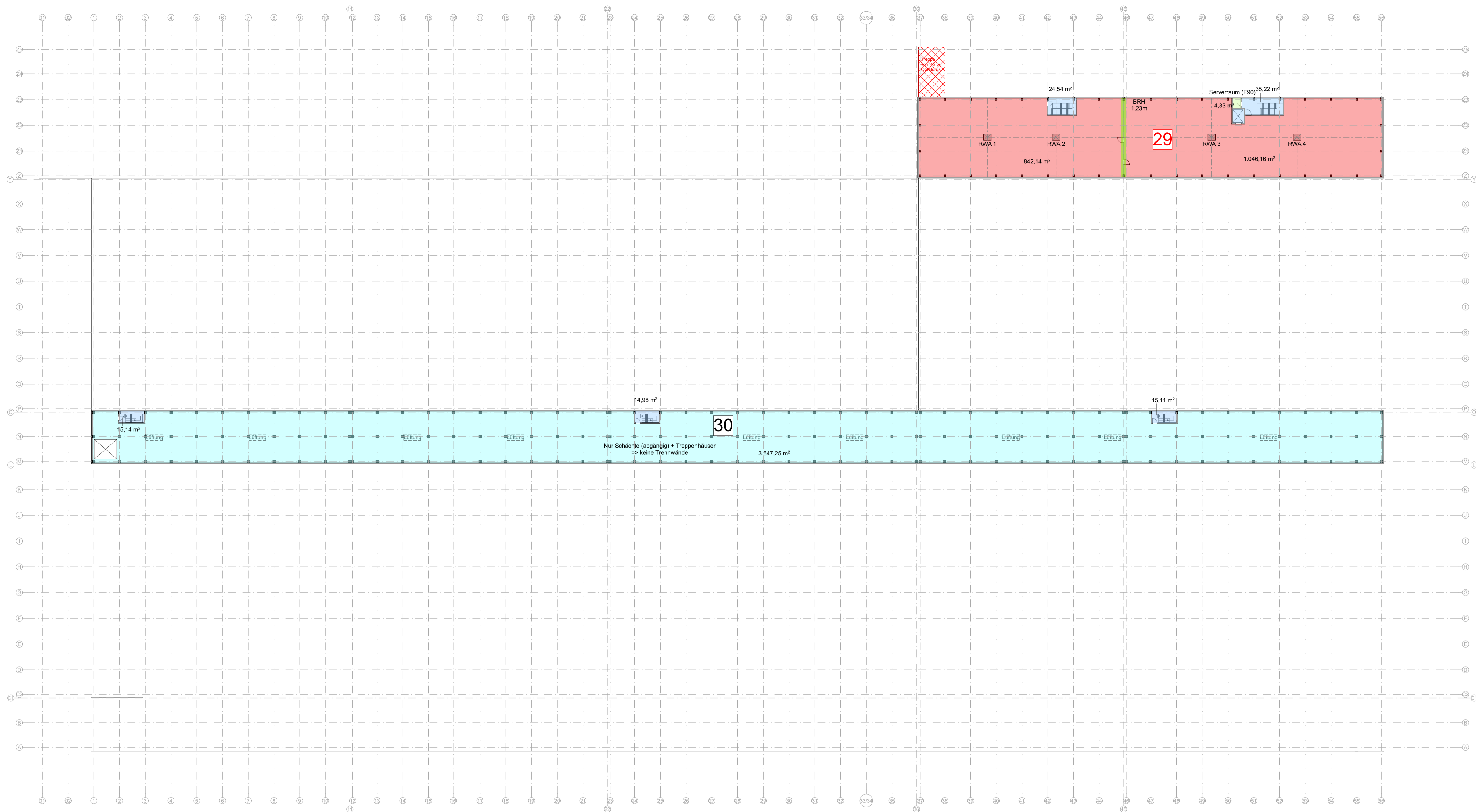
Standort Meppen  
Industriestraße 26 a  
49718 Meppen  
Tel. +49 5931 9989 200  
Fax +49 5931 9989 209  
info@rup-gruppe.de

Standort Dortmund  
Wilhelmstraße 1  
59439 Holzwickede  
Tel. +49 2301 98580 00  
Fax +49 2301 98580 00  
info-do@rup-gruppe.de

Bauherr: Hunold GmbH & Co. KG  
Boschstraße 12-20  
37227 Leinefelde-Worbis  
Tel. +49 5449 17 410  
www.hunold-maschinen.com | www.hunold-maschinen.com

Bauvorhaben: Nutzungsänderung Industriepark Leinefelde  
Boschstraße 12-20  
37227 Leinefelde-Worbis

Projekt Nr.	22B040 - AR - EN - GR - BT1 - 00 - 002 - -	Plan-Nr.	002 - -
Planinhalt:	Grundriss Erdgeschoss	gezeichnet:	MP
Bauherr:	Hunold GmbH & Co. KG	geprüft:	MJ
Entwurfsverfasser:		Stempel/ QR Code	



**Flächen:**  
 29 - 1.888,30m<sup>2</sup>  
 30 - 3.547,25m<sup>2</sup>

**Erschließung:**

- Flur
- Treppenhaus
- 29 - Büro, Verwaltung, Fitnessstudio
- Neubau TH
- BW

Die Ausfertigung des Vorhaben- und Erschließungsplan stimmt mit der Ausfertigung der Satzung zu dem vorhabenbezogenen Bebauungsplan VB-Plan Nr. 165 "Multifunktionale Boshstraße", Leinefelde-Worbis, OT Leinefelde überein.  
 Der vorliegende Vorhaben- und Erschließungsplan gilt nur in Verbindung mit der Satzung zu dem vorhabenbezogenen Bebauungsplan.

Leinefelde-Worbis, den .....Bürgermeister (Siegel)

Urheberrechtlich geschützt  
 An nachfolgenden Zeichnungen beanspruchen wir Urheberrechte. Sie dürfen ohne unsere Genehmigung weder vervielfältigt, noch Dritten zugänglich gemacht, noch zu anderen als den vereinbarten Zwecken verwendet werden.  
 Alle Maße sind am Bau zu prüfen!  
 Gründungen und tragende Konstruktionen sind gemäß den Angaben der Statik auszuführen.  
 Die in den Planzeichnungen abgebildeten Einrichtungsbeispiele dienen lediglich als unverbindliche Vorschläge!

**Rücken | Partner**

EIN UNTERNEHMEN DER RÜCKEN & PARTNER GRUPPE  
[www.rup-gruppe.de](http://www.rup-gruppe.de)

**Standort Meppen**  
 Industriestraße 26 a  
 49718 Meppen  
 Tel. +49 5931 9989 200  
 Fax +49 5931 9989 209  
 info@rup-gruppe.de

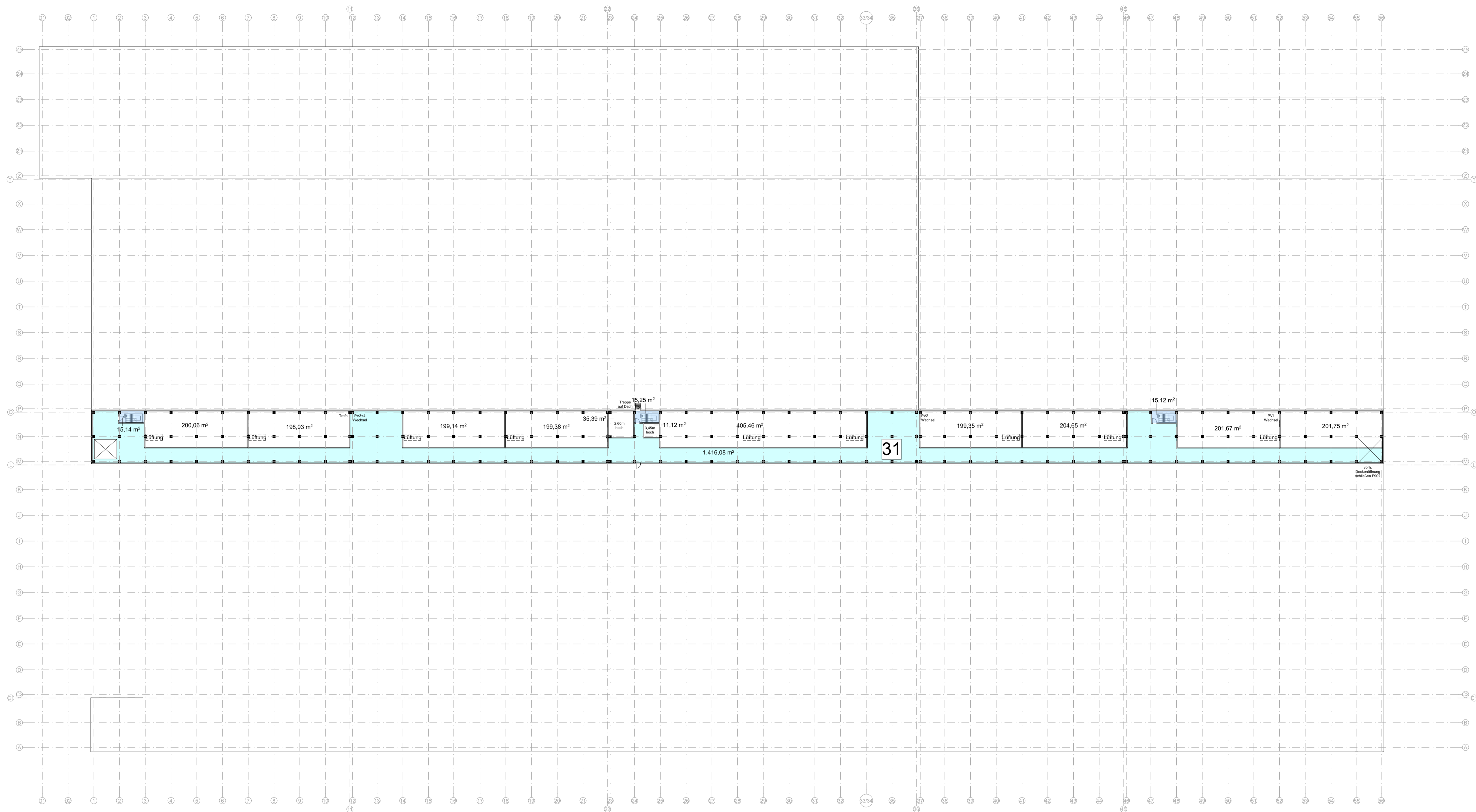
**Standort Dortmund**  
 Wilhelmstraße 1  
 59439 Holzwickede  
 Tel. +49 2301 98580 00  
 Fax +49 2301 98580 00  
 info-do@rup-gruppe.de

Bauherr: Hunold GmbH & Co. KG

Boschstraße 12-20  
 37277 Leinefelde-Worbis  
 Tel. +49 5470 17  
 Fax +49 5470 17  
 www.hunold-mancold.de

Bauvorhaben: Nutzungsänderung Industriepark Leinefelde

Projekt Nr.	Fachplaner	LPH	Planart	Bauart	Inhalt	Plan-Nr.	Index
22B040 - AR - EN - GR - BT1 - 01 - 003 - -							
Planarstellung: Vorhaben- und Erschließungsplan							Maßstab: 1:500
Planinhalt: Grundriss 1.Obergeschoss							Datum: 22.01.2024
Bauherr:							gezeichnet: MP
Entwurfsverfasser:							geprüft: MJ
							Stempel/ QR Code



**Flächen:**  
31 - 2.056,00m<sup>2</sup>

**Erschließung:**

- Flur (Bestand)
- Treppenhaus
- Bestand / PV-Anlage

Die Ausfertigung des Vorhaben- und Erschließungsplan stimmt mit der Ausfertigung der Satzung zu dem vorhabenbezogenen Bebauungsplan VB-Plan Nr. 165 "Multifunktionale Boschstraße", Leinefelde-Worbis, OT Leinefelde überein.  
Der vorliegende Vorhaben- und Erschließungsplan gilt nur in Verbindung mit der Satzung zu dem vorhabenbezogenen Bebauungsplan.

Leinefelde-Worbis, den .....Bürgermeister (Siegel)

Urheberrechtlich geschützt  
An nachfolgenden Zeichnungen beanspruchen wir Urheberrechte. Sie dürfen ohne unsere Genehmigung weder vervielfältigt, noch Dritten zugänglich gemacht, noch zu anderen als den vereinbarten Zwecken verwendet werden.

Alle Maße sind am Bau zu prüfen!  
Gründungen und tragende Konstruktionen sind gemäß den Angaben der Statik auszuführen.  
Die in den Planzeichnungen abgebildeten Einrichtungsbeispiele dienen lediglich als unverbindliche Vorschläge!



**Rücken | Partner**

EIN UNTERNEHMEN DER RÜCKEN & PARTNER GRUPPE

www.rup-gruppe.de

**Standort Meppen**  
Industriestraße 26 a  
49718 Meppen  
Tel. +49 5931 9989 200  
Fax +49 5931 9989 209  
info@rup-gruppe.de

**Standort Dortmund**  
Wilhelmstraße 1  
59439 Holzwickede  
Tel. +49 2301 98580 00  
Fax + 49 2301 98580 00  
info-do@rup-gruppe.de

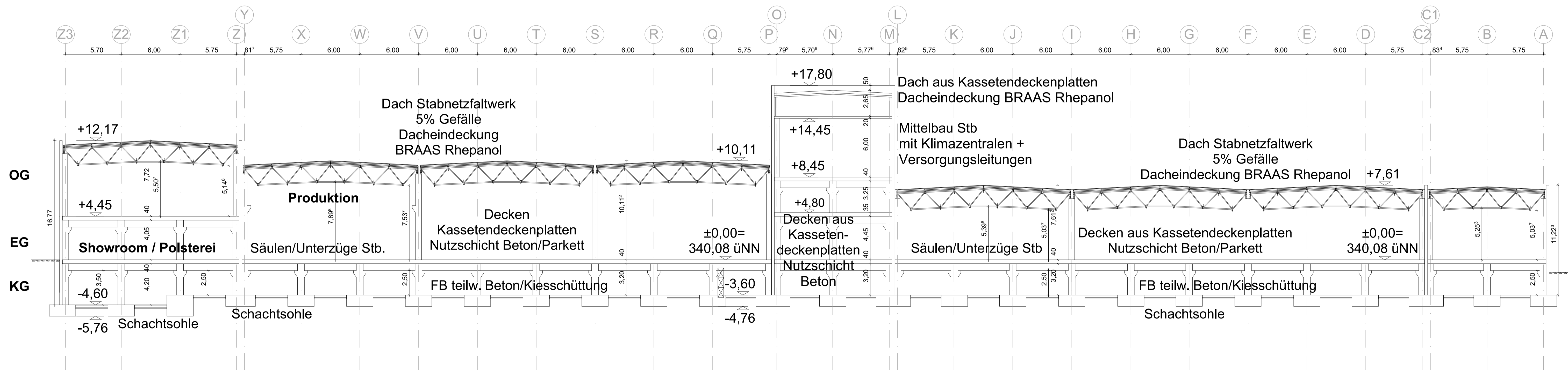
Bauherr: **Hunold GmbH & Co. KG**

Boschstraße 12-20  
37277 Leinefelde-Worbis  
Tel. +49 5470 17  
Fax +49 5470 17  
mailto:rup@rup-gruppe.de  
www.rup-gruppe.de



Bauvorhaben: **Nutzungsänderung Industriepark Leinefelde**

Projekt Nr.	22B040 - AR - EN - GR - BT1 - 02 - 004 - -
Planinhalt:	Grundriss 2.Obergeschoss
Bauherr:	Hunold GmbH & Co. KG
Entwurfsverfasser:	
Maßstab:	1:500
Datum:	22.01.2024
gezeichnet:	MP
geprüft:	MJ
Stempel/ QR Code	



Die Ausfertigung des Vorhaben- und Erschließungsplan stimmt mit der Ausfertigung der Satzung zu dem vorhabenbezogenen Bebauungsplan VB-Plan Nr. 165 "Multifunktionale Boshstraße", Leinefelde-Worbis, OT Leinefelde überein.  
 Der vorliegende Vorhaben- und Erschließungsplan gilt nur in Verbindung mit der Satzung zu dem vorhabenbezogenen Bebauungsplan.

Leinefelde-Worbis, den .....Bürgermeister (Siegel)

**Urheberrechtlich geschützt**  
 An nachfolgenden Zeichnungen beanspruchen wir Urheberrechte. Sie dürfen ohne unsere Genehmigung weder vervielfältigt, noch Dritten zugänglich gemacht, noch zu anderen als den vereinbarten Zwecken verwendet werden.  
 Alle Maße sind am Bau zu prüfen!  
 Gründungen und tragende Konstruktionen sind gemäß den Angaben der Statik auszuführen.  
 Die in den Planzeichnungen abgebildeten Einrichtungsbeispiele dienen lediglich als unverbindliche Vorschläge!

**Rücken | Partner**  
 EIN UNTERNEHMEN DER RÜCKEN & PARTNER GRUPPE  
 www.rup-gruppe.de

**Standort Meppen**  
 Industriestraße 26 a  
 49718 Meppen  
 Tel. +49 5931 9989 200  
 Fax +49 5931 9989 209  
 info@rup-gruppe.de

**Standort Dortmund**  
 Wilhelmstraße 1  
 59439 Holzwickede  
 Tel. +49 2301 98580 00  
 Fax + 49 2301 98580 00  
 info-do@rup-gruppe.de

Bauherr: **Hunold GmbH & Co. KG**

Boschstraße 12-20  
 37277 Leinefelde-Worbis  
 Tel. +49 5470 17  
 Fax +49 5470 17  
 www.hunold-mmc.de  
 www.rup-gruppe.de

**HUNOLD**  
 HUNOLD  
 HUNOLD

Bauvorhaben: **Nutzungsänderung Industriepark Leinefelde**

Boschstraße 12-20  
 37277 Leinefelde-Worbis


Projekt Nr.	Fachplaner	LPH	Planart	Bauzeit	Inhalt	Plan-Nr.	Index
22B040 - AR - EN - SC - BT1 - SN - 005 - -							
Planarstellung: Vorhaben- und Erschließungsplan							
Planinhalt: Schnitt							
Bauherr:							Stempel/ QR Code
Entwurfsverfasser:							

Grundstücksgrenze



Die Ausfertigung des Vorhaben- und Erschließungsplan stimmt mit der Ausfertigung der Satzung zu dem vorhabenbezogenen Bebauungsplan VB-Plan Nr. 165 "Multifunktionshalle Boschstraße", Leinefelde-Worbis, OT Leinefelde überein.  
Der vorliegende Vorhaben- und Erschließungsplan gilt nur in Verbindung mit der Satzung zu dem vorhabenbezogenen Bebauungsplan.

Leinefelde-Worbis, den .....Bürgermeister (Siegel)

 <p><b>Rücken   Partner</b></p> <p>EIN UNTERNEHMEN DER RÜCKEN &amp; PARTNER GRUPPE www.rup-gruppe.de</p>		<p><b>Standort Meppen</b> Industriestraße 26 a 49716 Meppen Tel. +49 5931 9989 200 Fax +49 5931 9989 209 info@rup-gruppe.de</p> <p><b>Standort Dortmund</b> Wilhelmstraße 1 59439 Holzwickede Tel. +49 2301 98580 00 Fax +49 2301 98580 90 info-do@rup-gruppe.de</p>																																																				
<p><b>Bauherr:</b> Hunold GmbH &amp; Co. KG</p> <p><small>Boschstraße 12-20 37327 Leinefelde-Worbis Tel.: 0505 54476-17 Fax marcel.moock@hunold-immobilien.com   www.hunold-immobilien.com</small></p>																																																						
<p><b>Bauvorhaben:</b> Nutzungsänderung Industriepark Leinefelde</p> <p><small>Boschstraße 12-20 37327 Leinefelde-Worbis</small></p>																																																						
<table border="1"> <thead> <tr> <th>Projekt Nr.</th> <th>Fachplaner</th> <th>LPH</th> <th>Planart</th> <th>Bauteil</th> <th>Inhalt</th> <th>Plan-Nr.</th> <th>Index:</th> </tr> </thead> <tbody> <tr> <td colspan="8"><b>22B040 - AR - EN - AN - BT1 - TA - 006 - -</b></td> </tr> <tr> <td colspan="7"><b>Planarstellung: Vorhaben- und Erschließungsplan</b></td> <td>Maßstab:</td> <td>1: 250</td> </tr> <tr> <td colspan="7"><b>Planinhalt: Teilansicht</b></td> <td>Datum:</td> <td>22.01.2024</td> </tr> <tr> <td colspan="7"></td> <td>gezeichnet:</td> <td>MP</td> </tr> <tr> <td colspan="7"></td> <td>geprüft:</td> <td>MJ</td> </tr> </tbody> </table>			Projekt Nr.	Fachplaner	LPH	Planart	Bauteil	Inhalt	Plan-Nr.	Index:	<b>22B040 - AR - EN - AN - BT1 - TA - 006 - -</b>								<b>Planarstellung: Vorhaben- und Erschließungsplan</b>							Maßstab:	1: 250	<b>Planinhalt: Teilansicht</b>							Datum:	22.01.2024								gezeichnet:	MP								geprüft:	MJ
Projekt Nr.	Fachplaner	LPH	Planart	Bauteil	Inhalt	Plan-Nr.	Index:																																															
<b>22B040 - AR - EN - AN - BT1 - TA - 006 - -</b>																																																						
<b>Planarstellung: Vorhaben- und Erschließungsplan</b>							Maßstab:	1: 250																																														
<b>Planinhalt: Teilansicht</b>							Datum:	22.01.2024																																														
							gezeichnet:	MP																																														
							geprüft:	MJ																																														