



Information der Öffentlichkeit über Lärmkarten gemäß § 7 der 34. BImSchV gemäß EU-Umgebungslärmrichtlinie 2002/49/EG

Abschluss der Lärmkartierung 2022 / Beginn Lärmaktionsplanung 2024

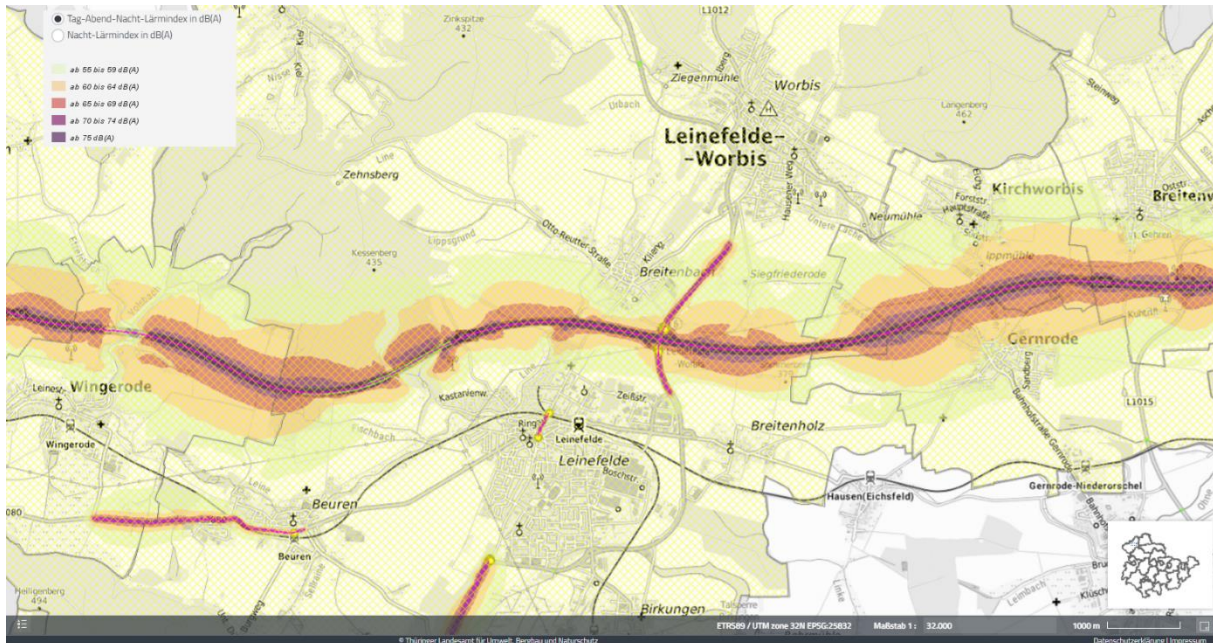


Abbildung: Tag/Abend/Nacht-Lärmindex (L_{Den}) - Stadt Leinefelde-Worbis (c) TLUBN 2023

Im Rahmen der **4. Stufe der Lärmkartierung** gemäß der EU-Umgebungslärmrichtlinie 2002/49/EG wurde die durch den Straßenverkehr an den Hauptverkehrsstraßen in Thüringen verursachte Lärmsituation kartiert.

Federführend durch das Thüringer Landesamt für Umwelt, Bergbau und Naturschutz (TLUBN) wurden ggf. betroffene Einwohner, Wohneinheiten, Schulen und Krankenhäuser ermittelt. Maßgeblich sind Dauerschallpegel ab 55dB(A) im sogenannten Tag/Abend/Nacht-Zeitraum (L_{Den}) von 00:00-24:00 Uhr und ab 50 dB(A) im Nachtzeitraum (L_{Night}) von 22:00-06:00 Uhr.

Diese Kartierung wurde auch für die Gemeinde Leinefelde-Worbis durchgeführt. Es ist vorgeschrieben, die Lärmkarten zu veröffentlichen.

Die aktuelle Lärmkarte „Straßenverkehr 2022“ mit Ergebnissen zu allen betroffenen Gebäuden sind auf der Internetseite des TLUBN unter

<https://tlubn.thueringen.de/kartendienst>

veröffentlicht oder hier einzusehen:

Die Dokumente sind in Vorbereitung