

Abbildung 4-5 Lärmkarte Wintzingerode (Index L_{DEN})

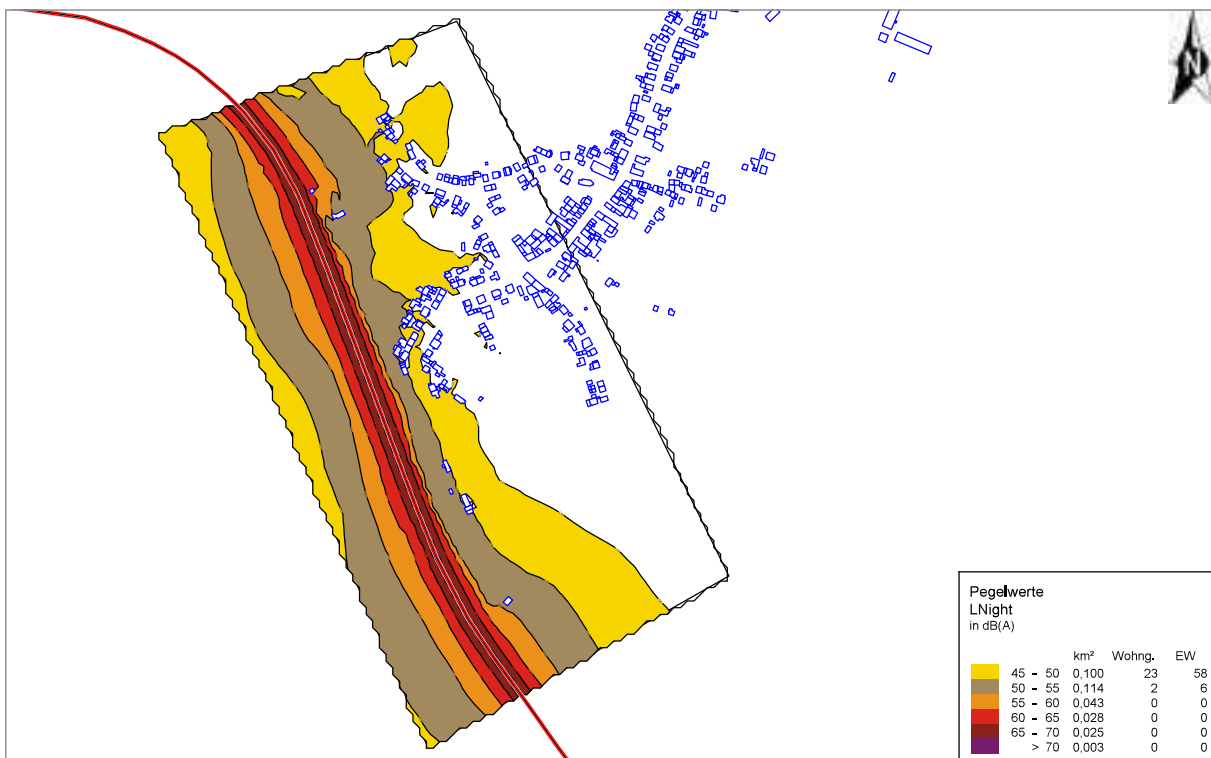


Abbildung 4-6 Lärmkarte Wintzingerode (Index L_{Night})

OD Kirchohmfeld

Wie auch in der OD Beuren existiert im Bereich des Kindergartens in Kirchohmfeld eine Geschwindigkeitsbegrenzung auf 30 km/h. Trotz dieser streckenweisen Geschwindigkeitsreduzierung ist Kirchohmfeld stärker vom Verkehrslärm betroffen als die OD Beuren. Die Lärmbetroffenheit liegt hier bei ca. 24 Einwohnern über dem Prüfwert von 65 dB(A) ganztags und bei 17 Einwohnern über dem Prüfwert von 55 dB(A) nachts (Abbildung 4-7 und Abbildung 4-8).

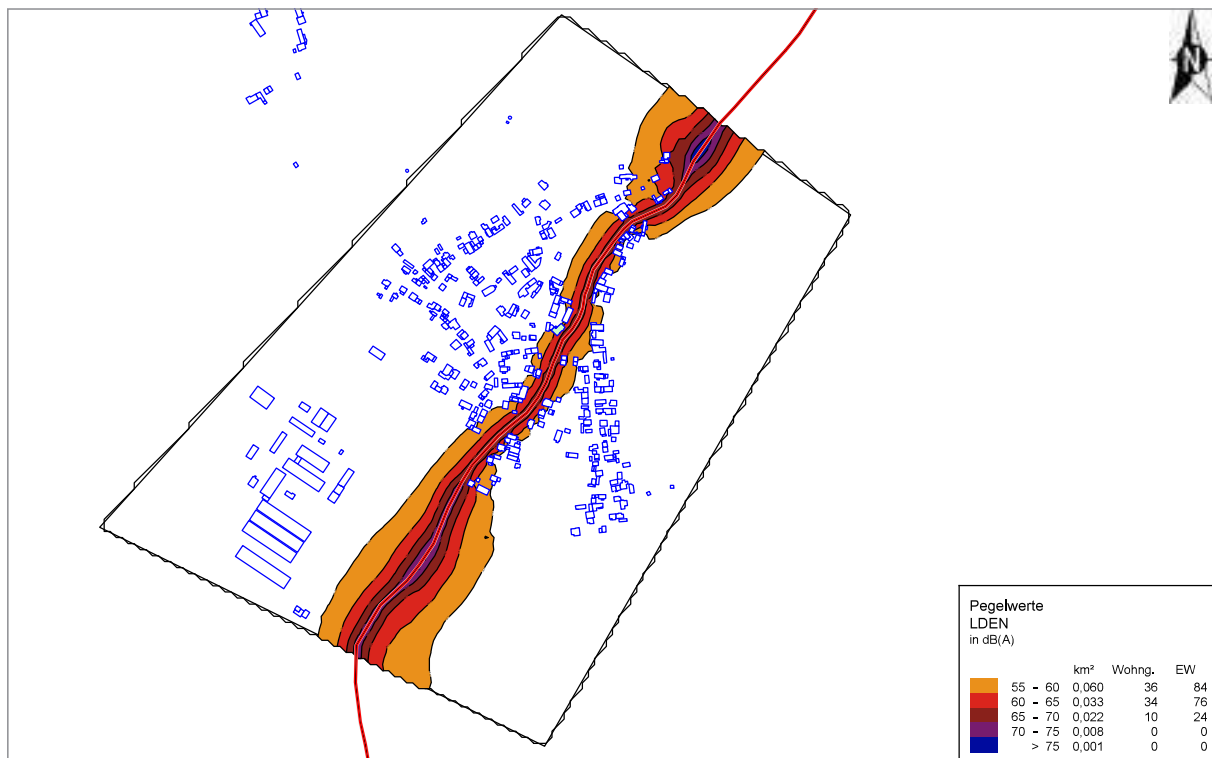


Abbildung 4-7 Lärmkarte OD Kirchohmfeld (Index L_{DEN})

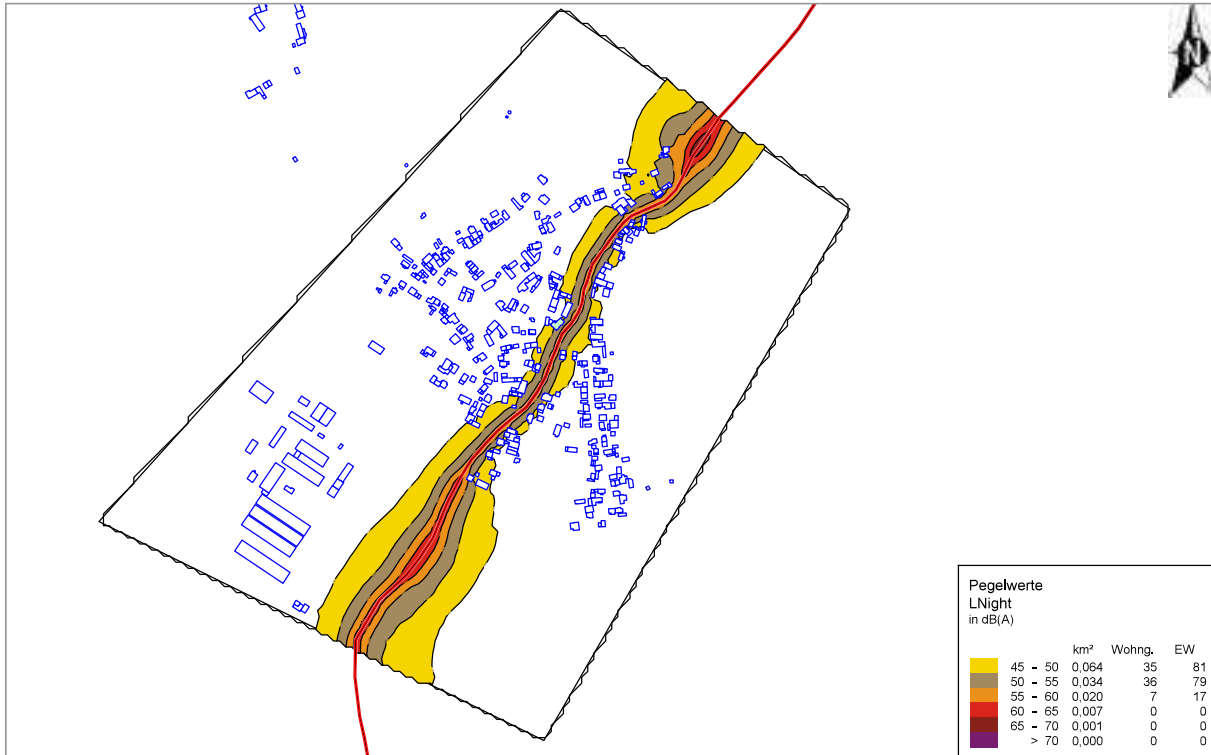


Abbildung 4-8 Lärmkarte OD Kirchohmfeld (Index L_{Night})

Ohmbergstraße | Worbis

In der Ohmbergstraße liegt die Betroffenheit mit ca. 71 Einwohnern über dem Prüfwert von 65 dB(A) ganztags und mit ca. 33 Einwohnern über dem Prüfwert 55 dB(A) nachts in einem erhöhten Bereich (Abbildung 4-9 und Abbildung 4-10).

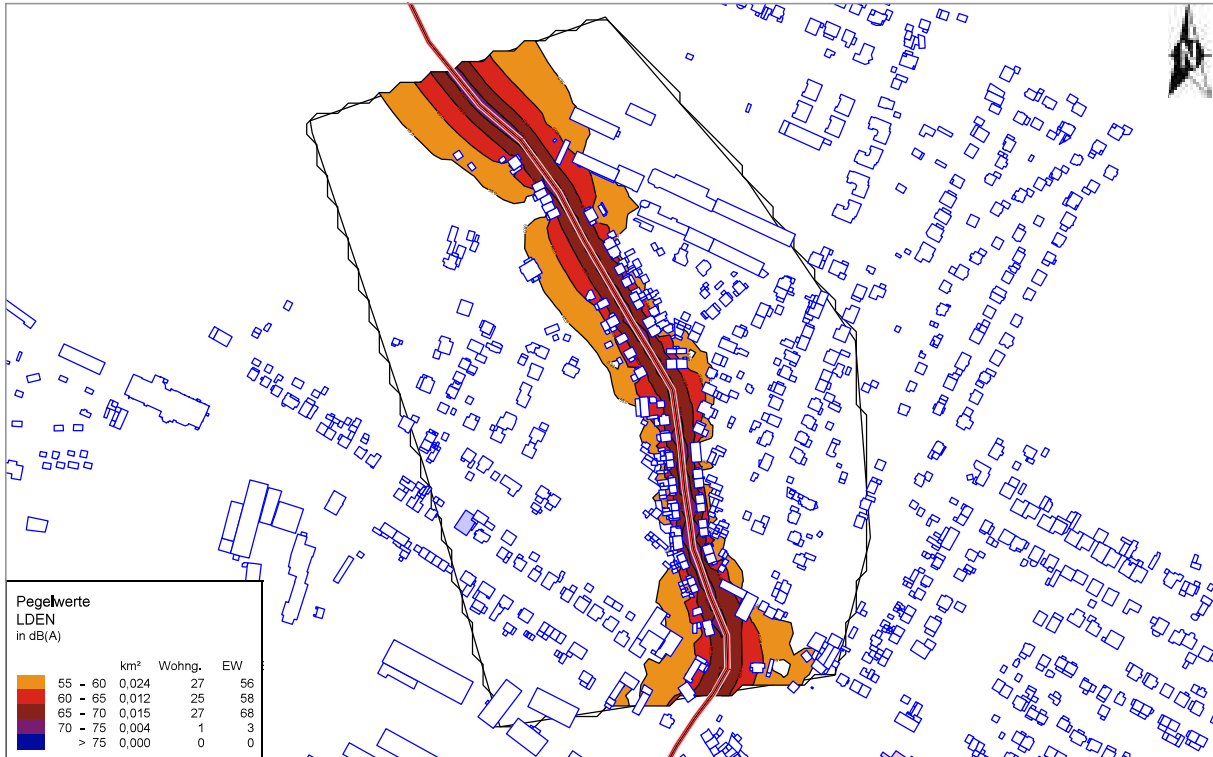


Abbildung 4-9 Lärmkarte Ohmbergstraße | Worbis (Index L_{DEN})

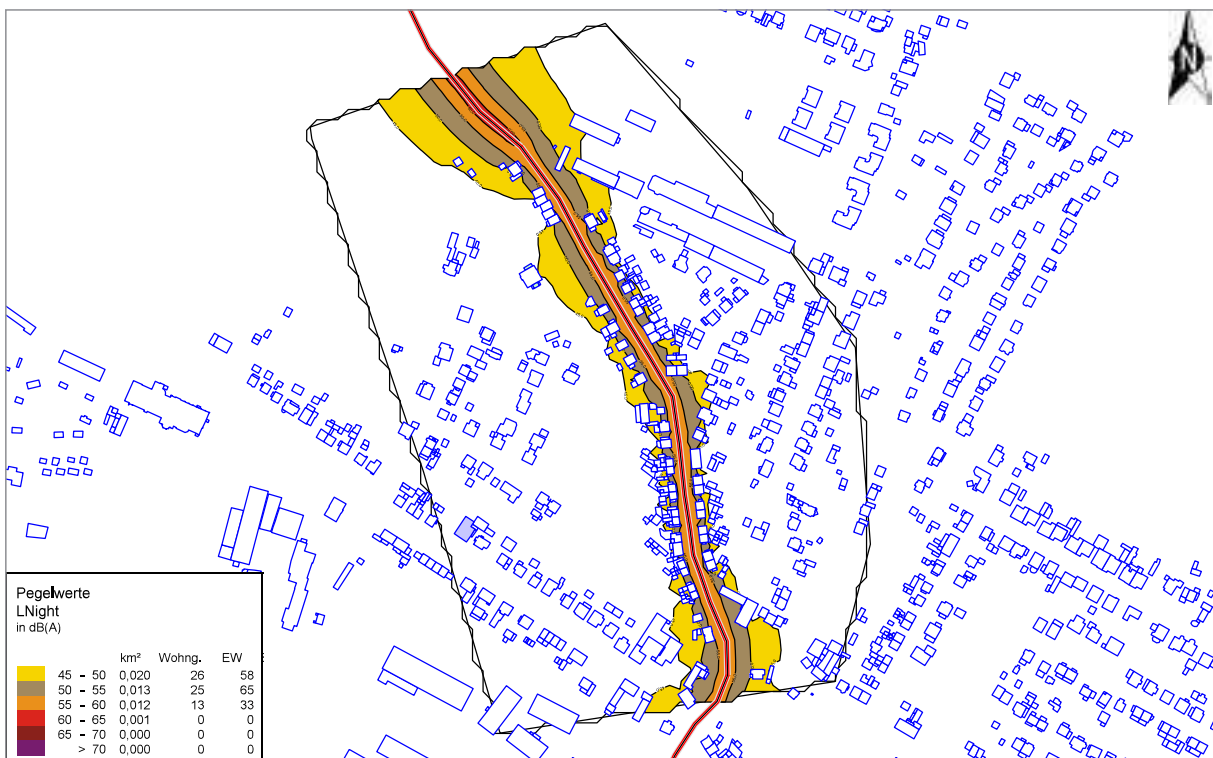


Abbildung 4-10 Lärmkarte Ohmbergstraße | Worbis (Index L_{Night})

Franz-Weinrich-Straße (Worbis)

Der untersuchte Abschnitt der Franz-Weinrich-Straße ist mit ca. 80 Betroffenen über 65 dB(A) ganztags und ca. 57 Betroffenen über 55 dB(A) nachts ein Schwerpunkt der Lärmbetroffenheit in Worbis (Abbildung 4-11 und Abbildung 4-12).

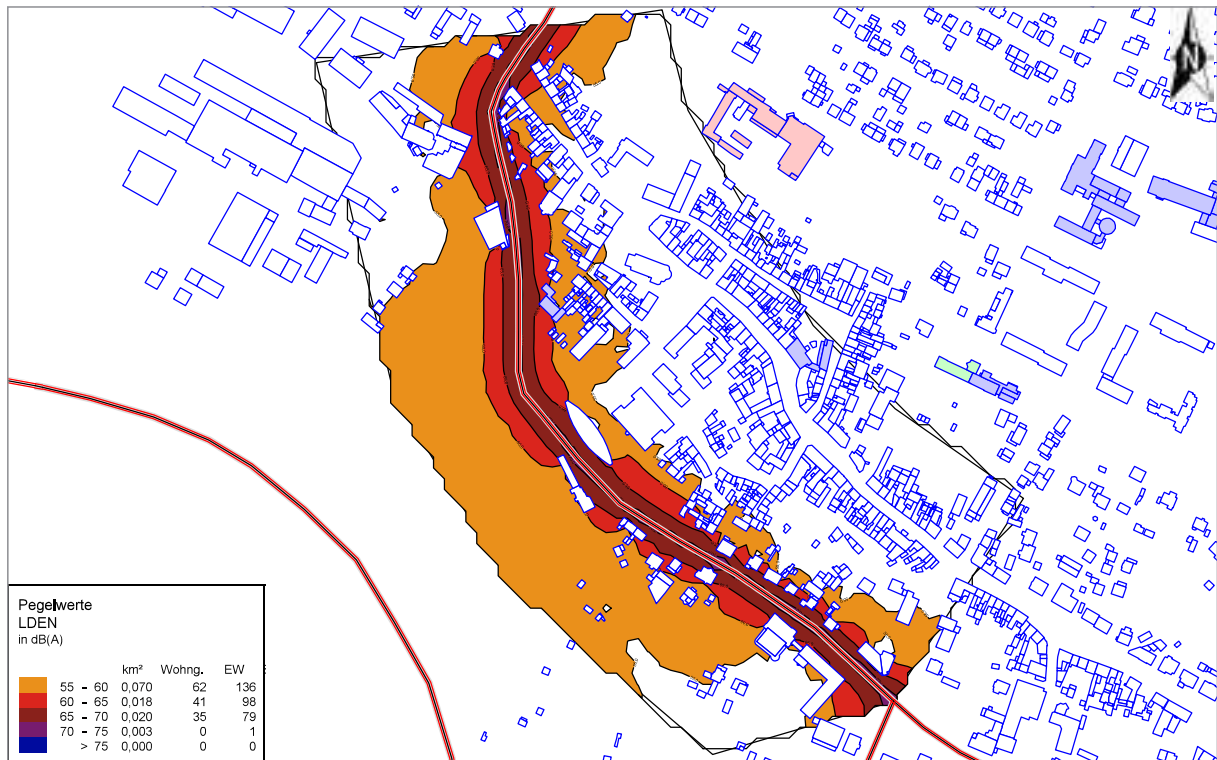


Abbildung 4-11 Lärmkarte Franz-Weinrich-Straße | Worbis (Index L_{DEN})

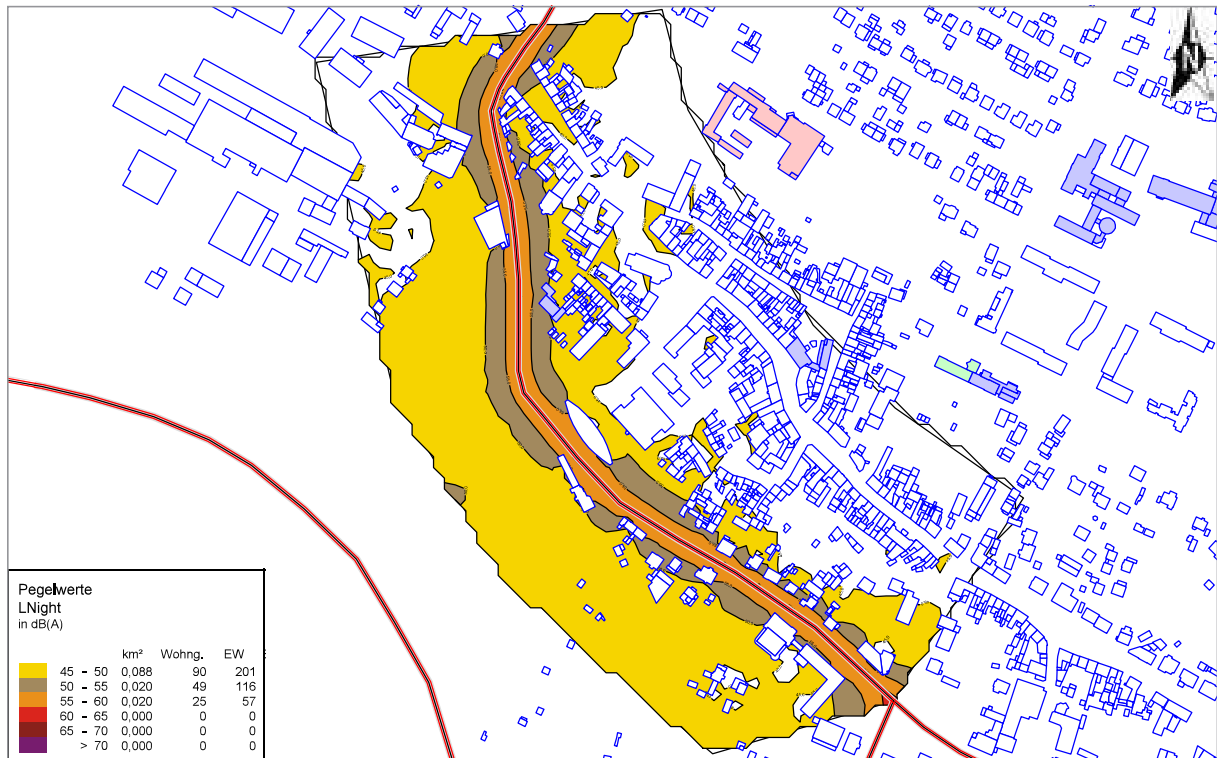


Abbildung 4-12 Lärmkarte Franz-Weinrich-Straße | Worbis (Index L_{Night})

Nordhäuser Straße | Worbis

Auf der Nordhäuser Straße sind 16 Einwohner über dem Prüfwert von 65 dB(A) ganztags und 11 Einwohner über dem Prüfwert von 55 dB(A) nachts betroffen, wobei einzelne Betroffene über Lärmpegeln von 70 dB(A) ganztags bzw. 60 dB(A) nachts belastet sind, wie Abbildung 4-13 und Abbildung 4-14 zeigen.

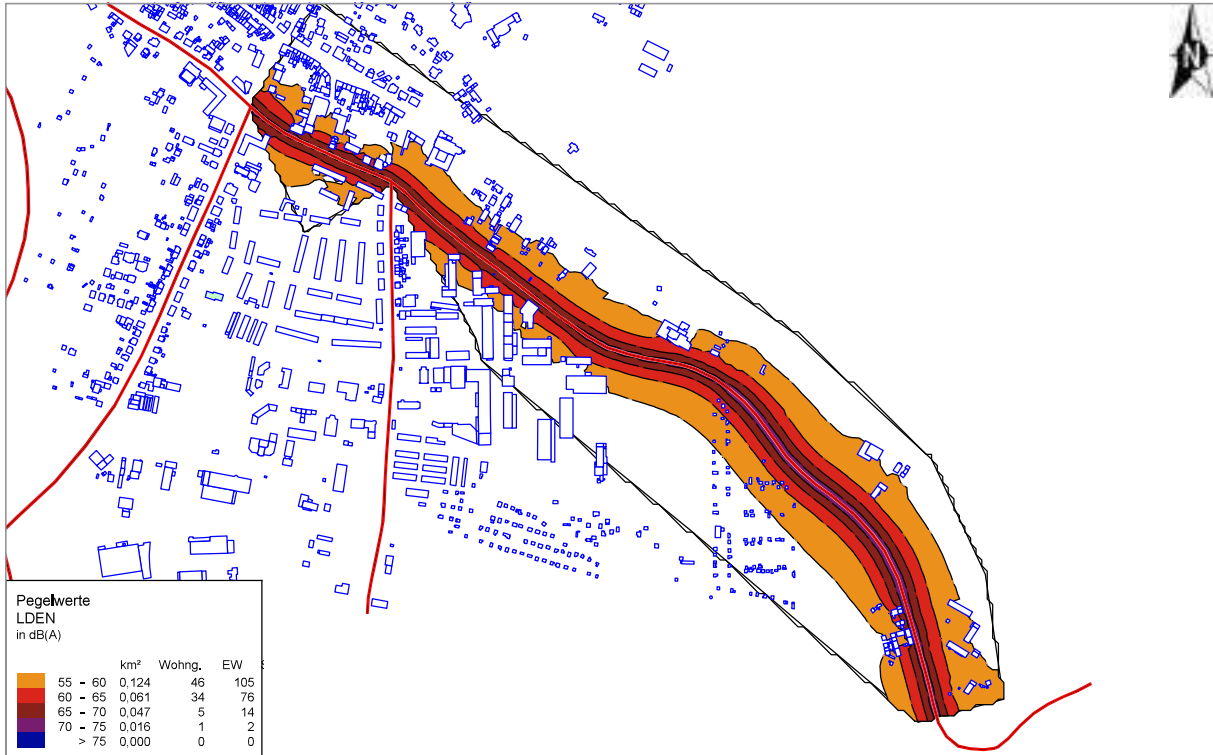


Abbildung 4-13 Lärmkarte Nordhäuser Straße | Worbis (Index L_{DEN})

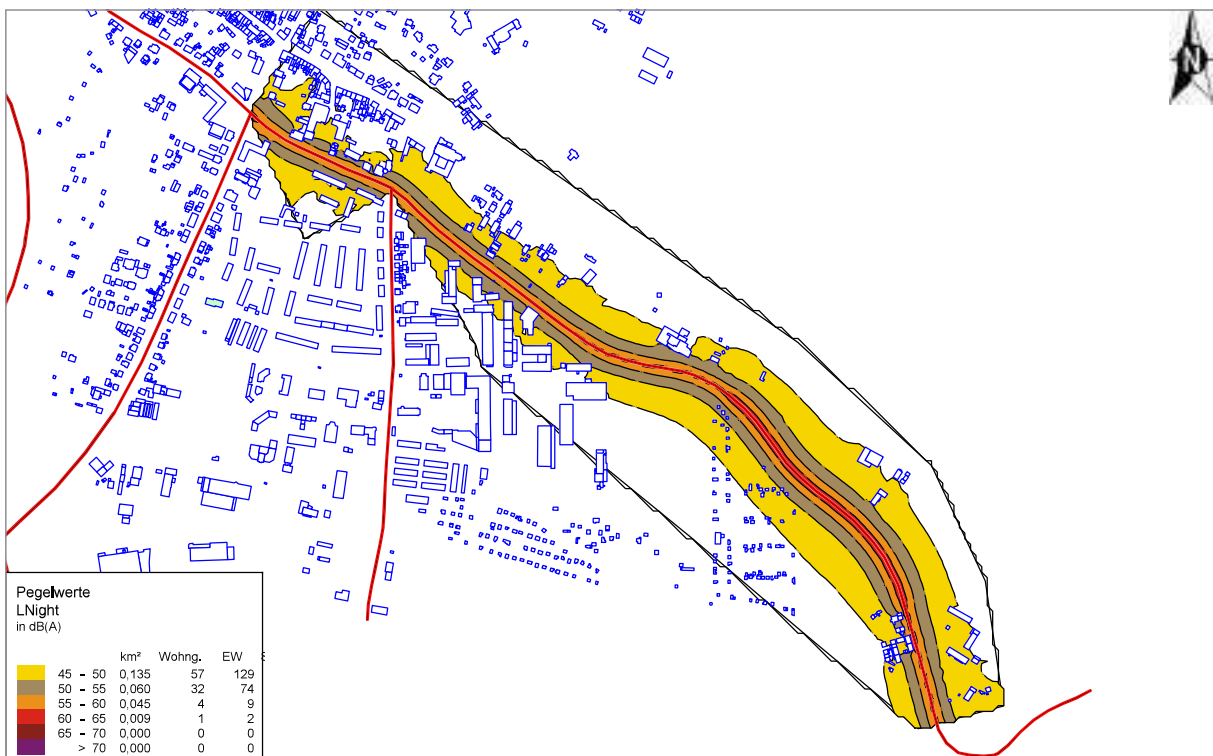


Abbildung 4-14 Lärmkarte Nordhäuser Straße | Worbis (Index L_{Night})

Hausener Weg

Im Hausener Weg wird ganztägig nur eine über dem Prüfwert von $L_{DEN} = 65 \text{ dB(A)}$ betroffene Person festgestellt; in der Nacht besteht gar keine Betroffenheit über dem Prüfwert von $L_{Night} = 55 \text{ dB(A)}$. Aufgrund dieser geringen Betroffenheit kann beim Hausener Weg nicht von einem Schwerpunkt der Lärmbetroffenheit gesprochen werden. Wie die Lärmkarten zeigen, wird diese Betroffenheit zudem von Lärmeinträgen aus der benachbarten Nordhäuser Straße verursacht (Abbildung 4-15 und Abbildung 4-16). Eine Untersuchung von Maßnahmen ist somit nicht erforderlich.



Abbildung 4-15 Lärmkarte Hausener Weg | Worbis (Index L_{DEN})

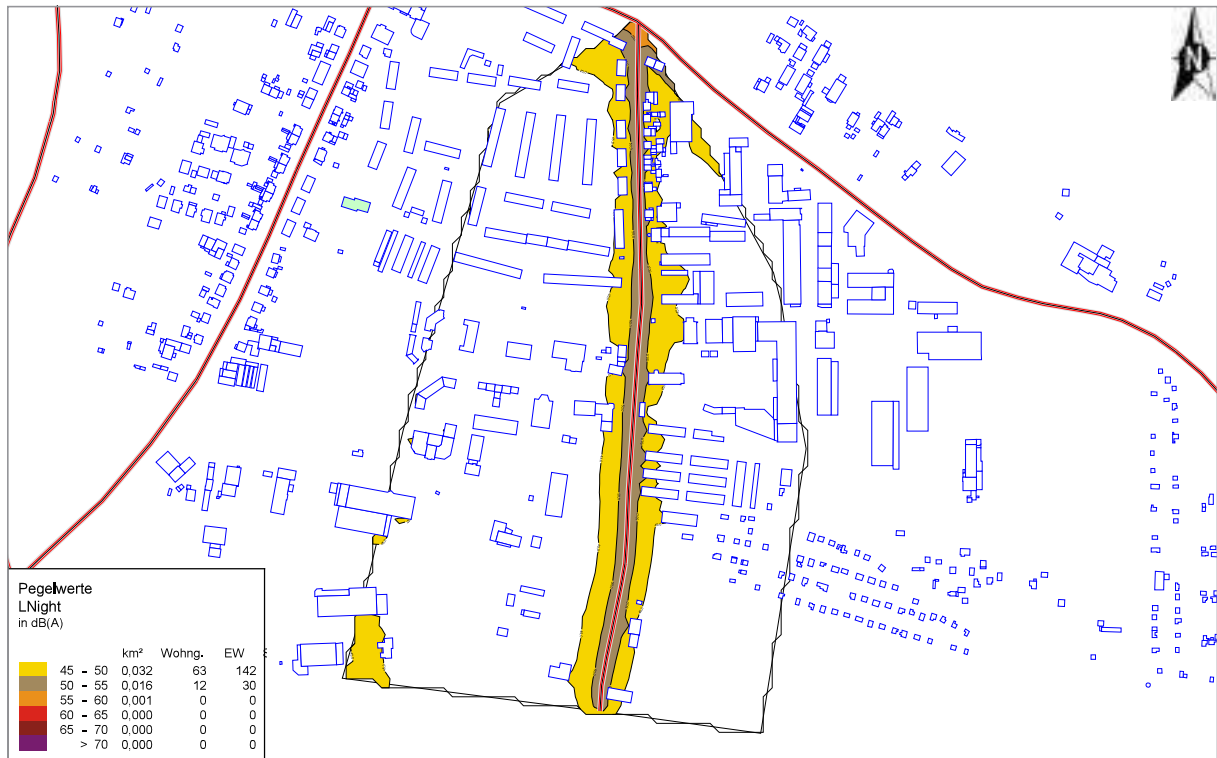


Abbildung 4-16 Lärmkarte Hausener Weg | Worbis (Index L_{Night})

Breitenbacher Straße (Worbis)

Die Breitenbacher Straße in Worbis ist mit der am stärksten vom Straßenlärm betroffene Abschnitt im Untersuchungsgebiet. Hier sind ca. 139 Einwohnern über dem Prüfwert von 65 dB(A) ganztags und ca. 166 Einwohnern über dem Prüfwert 55 dB(A) nachts betroffen (Abbildung 4-17 und Abbildung 4-18).

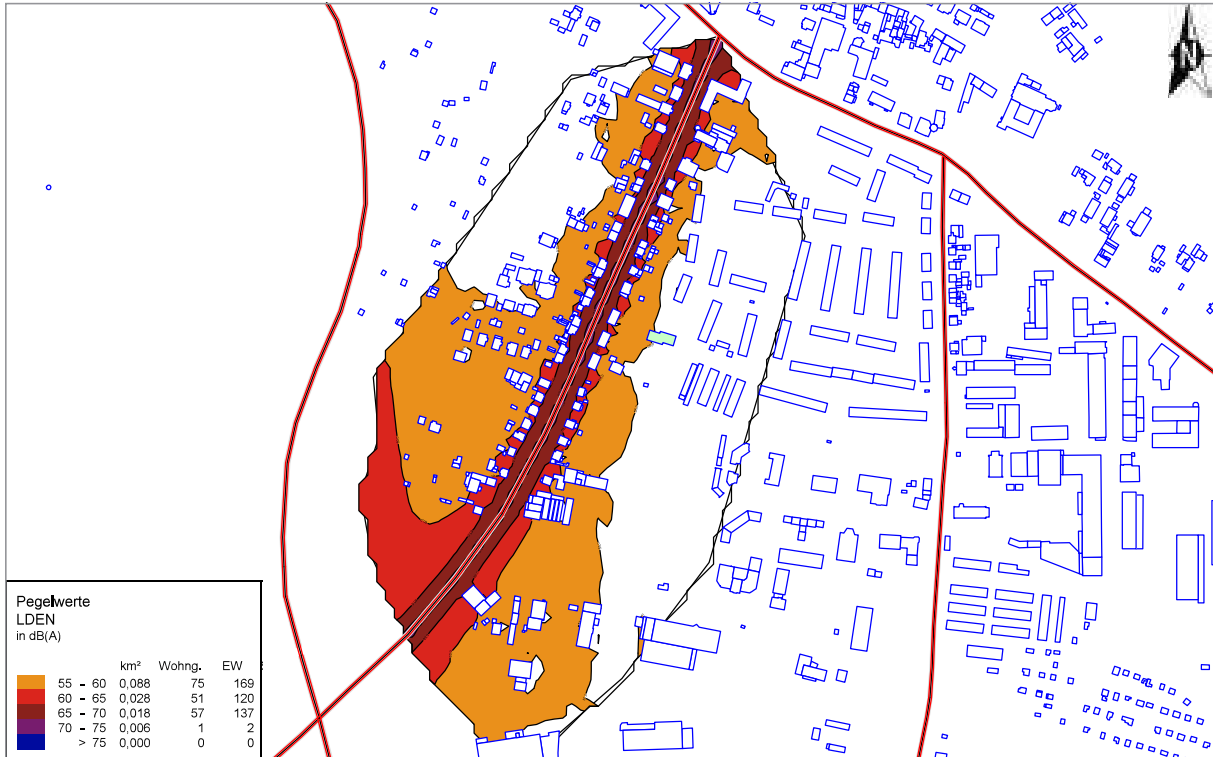


Abbildung 4-17 Lärmkarte Breitenbacher Straße | Worbis (Index L_{DEN})

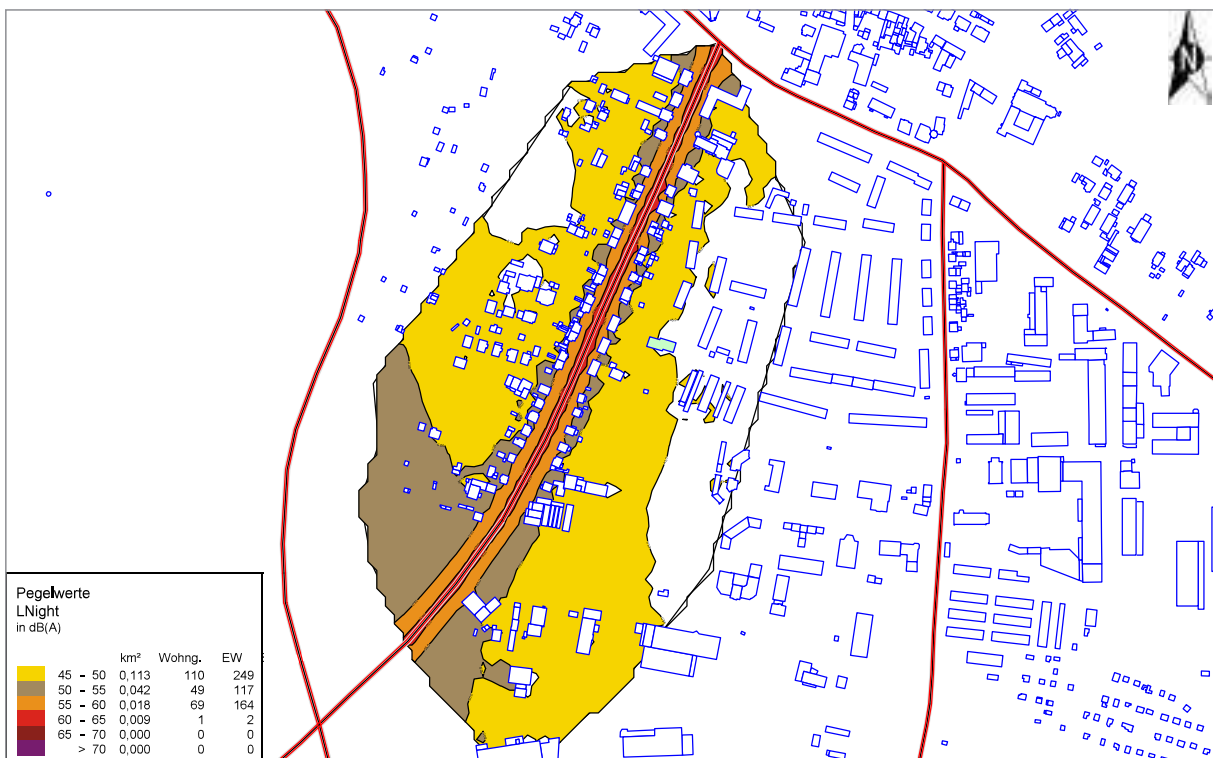


Abbildung 4-18 Lärmkarte Breitenbacher Straße | Worbis (Index L_{Night})

Ortsdurchfahrt Breitenbach

Die Ortsdurchfahrt Breitenbach liegt mit ca. 135 Einwohnern über dem Prüfwert von 65 dB(A) ganztags und mit ca. 154 Einwohnern über dem Prüfwert 55 dB(A) nachts in einem sehr hohen Betroffenheitsbereich (Abbildung 4-19 und Abbildung 4-20).

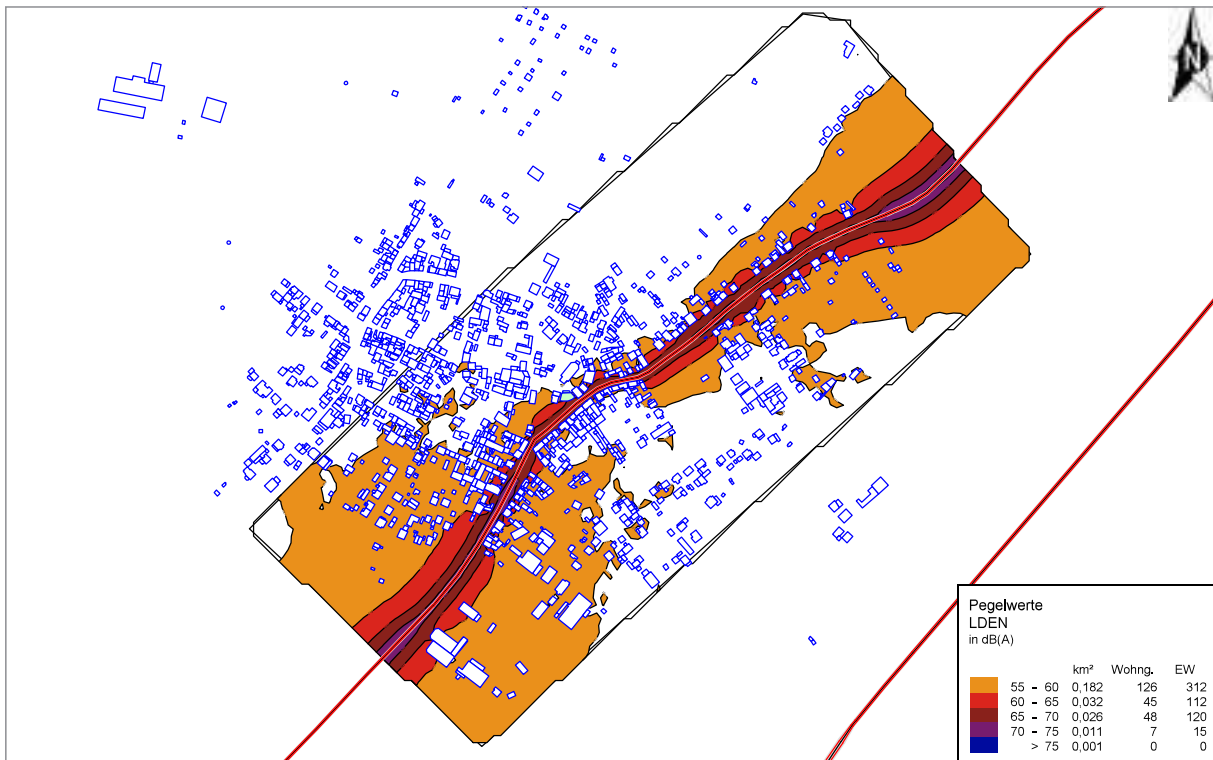


Abbildung 4-19 Lärmkarte OD Breitenbach (Lärmindex L_{DEN})

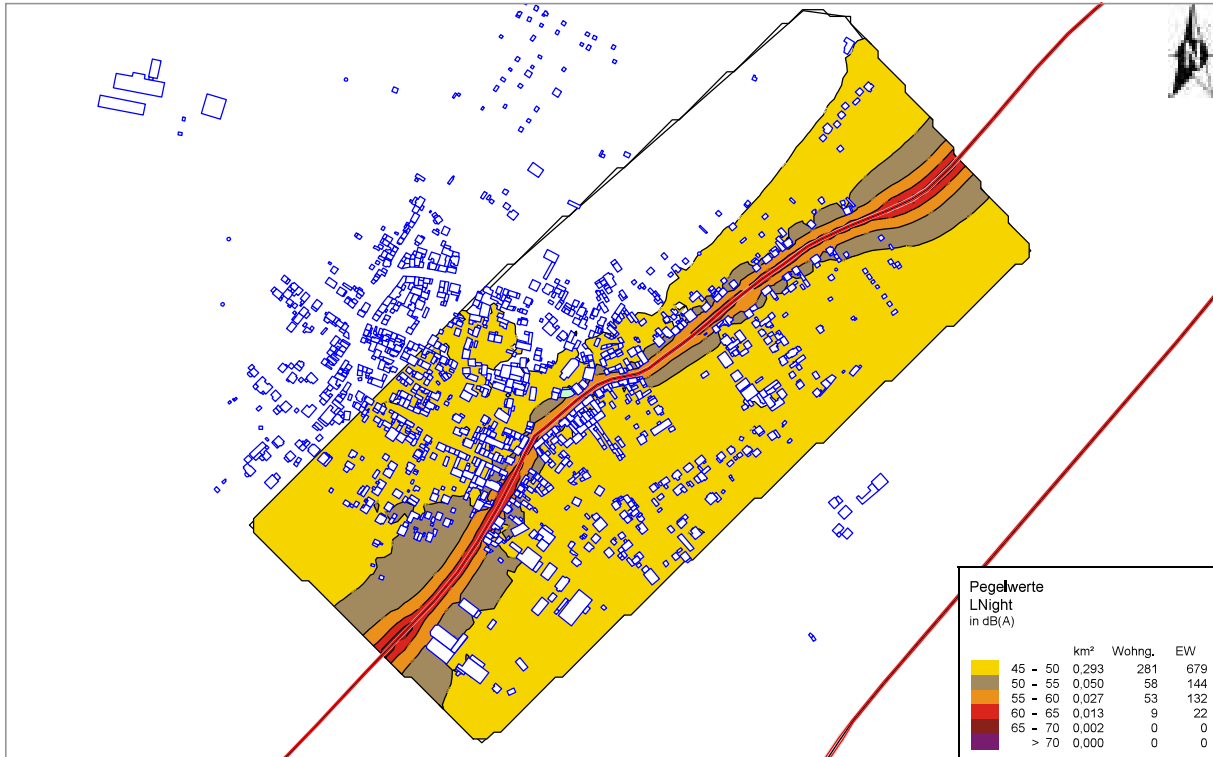


Abbildung 4-20 Lärmkarte OD Breitenbach (Lärmindex L_{Night})

Berliner Straße (Leinefelde)

Im als Gemeindestraße klassifizierten Abschnitt der Berliner Straße nördlich der Breitenhölzer Straße umfasst die Betroffenheit über dem Prüfwert von 65 dB(A) im ganztägigen Betrachtungszeitraum ca. 72 Einwohnern (Abbildung 4-21). In der Nacht sind ca. 83 Einwohnern über dem Prüfwert von 55 dB(A) betroffen (Abbildung 4-22).

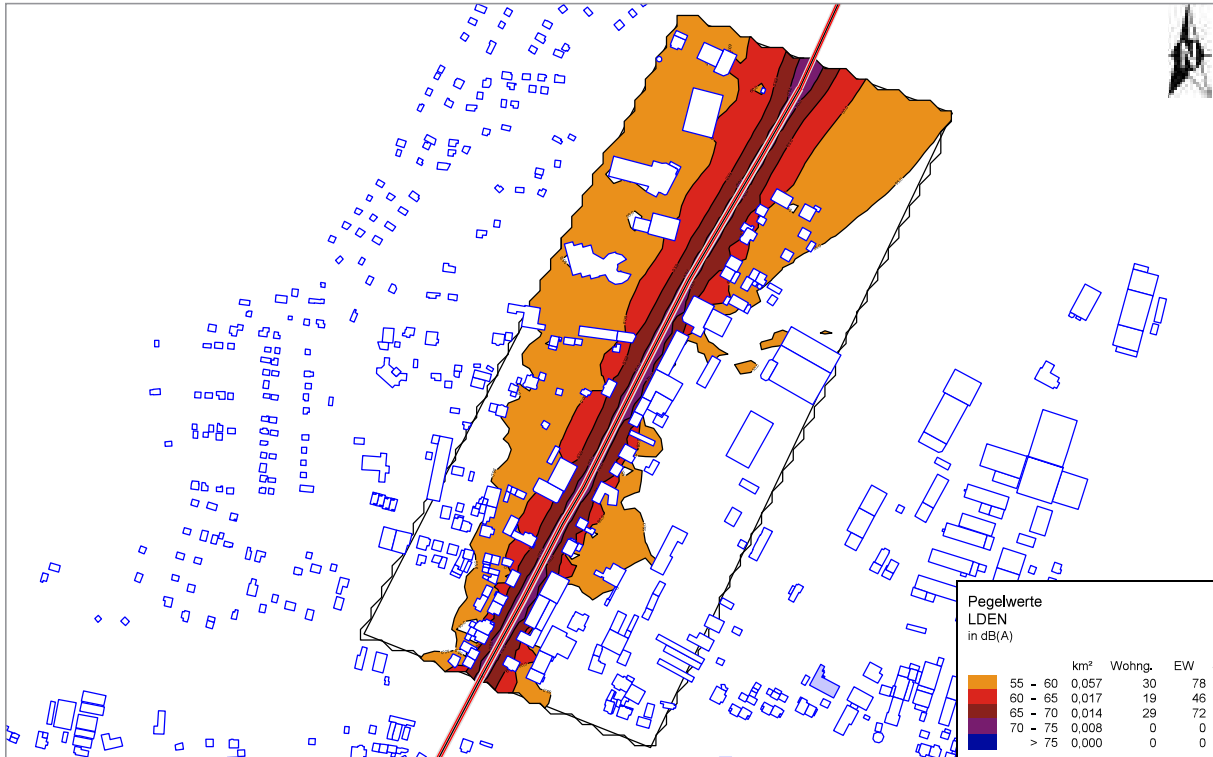


Abbildung 4-21 Lärmkarte Berliner Straße | Leinefelde (Index L_{DEN})



Abbildung 4-22 Lärmkarte Berliner Straße | Leinefelde (Index L_{Night})

Berliner Straße | L 3080 (Leinefelde)

Der Abschnitt Berliner Straße im Zuge der L 3080 ist mit ca. 58 Einwohner über dem Prüfwert von 65 dB(A) ganztags und ca. 66 Einwohner über dem Prüfwert 55 dB(A) nachts betroffen. Dabei sind ca. 12 Einwohner über dem Pegelwert 70 dB(A) ganztags betroffen und ca. 26 Einwohner sind nachts einem Pegel von über 60 dB(A) ausgesetzt (Abbildung 4-23 und Abbildung 4-24).

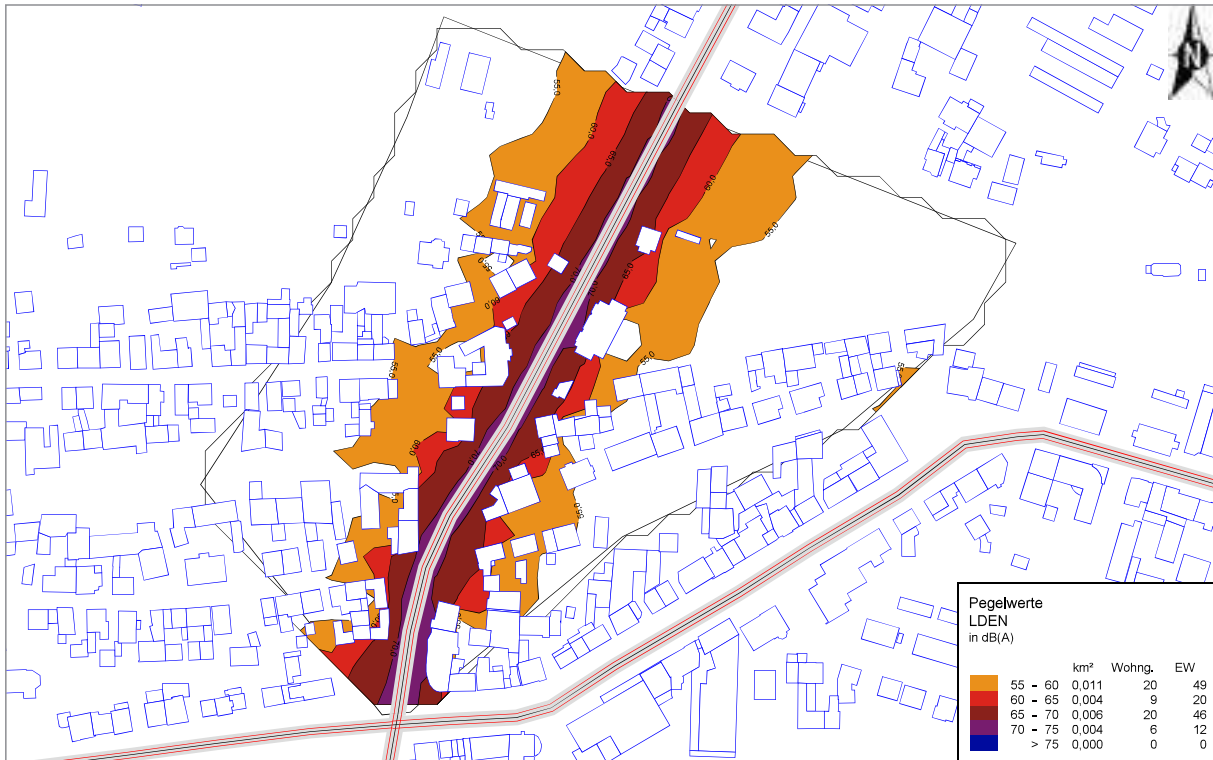


Abbildung 4-23 Lärmkarte Berliner Straße (L 3080) | Leinefelde (Index L_{DEN})

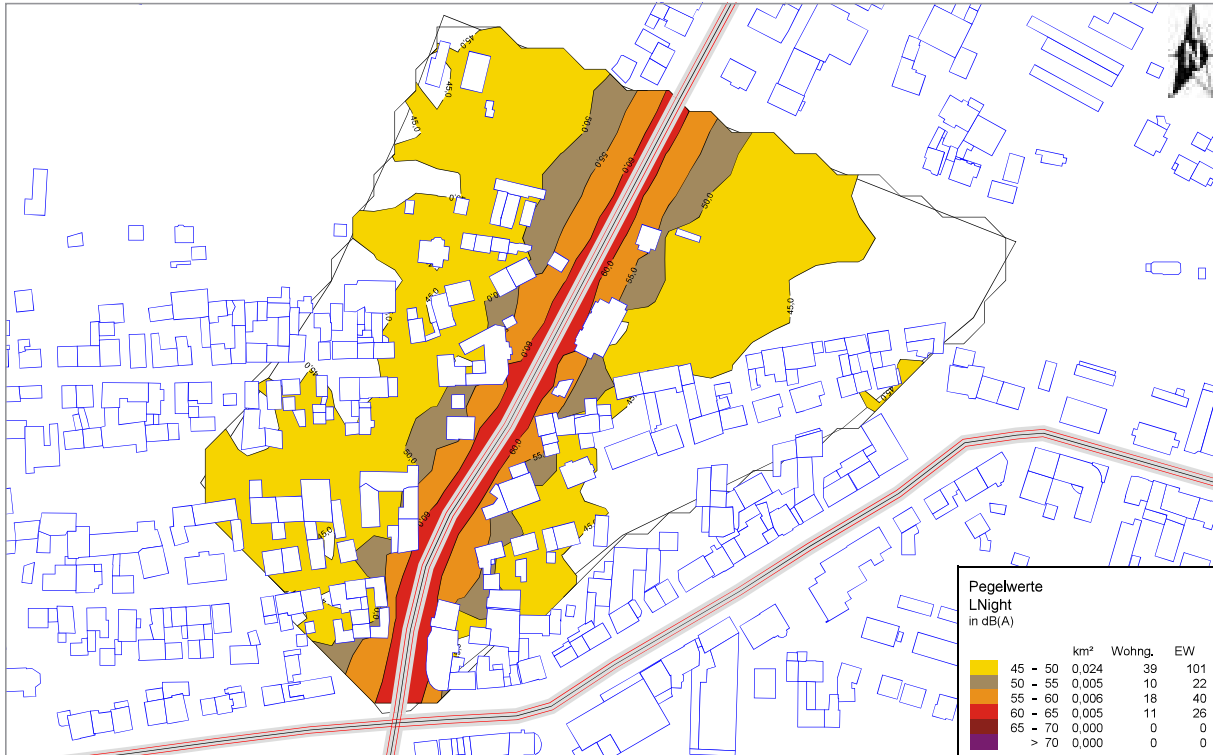


Abbildung 4-24 Lärmkarte Berliner Straße (L 3080) | Leinefelde (Index L_{Night})

Heiligenstädter Straße (Leinefelde)

Die Heiligenstädter Straße ist stark vom Straßenverkehrslärm betroffen. Im Zuge der Heiligenstädter Straße sind ca. 96 Einwohner über dem Prüfwert von 65 dB(A) ganztags und ca. 87 Einwohner über dem Prüfwert 55 dB(A) nachts betroffen (Abbildung 4-25 und Abbildung 4-26).

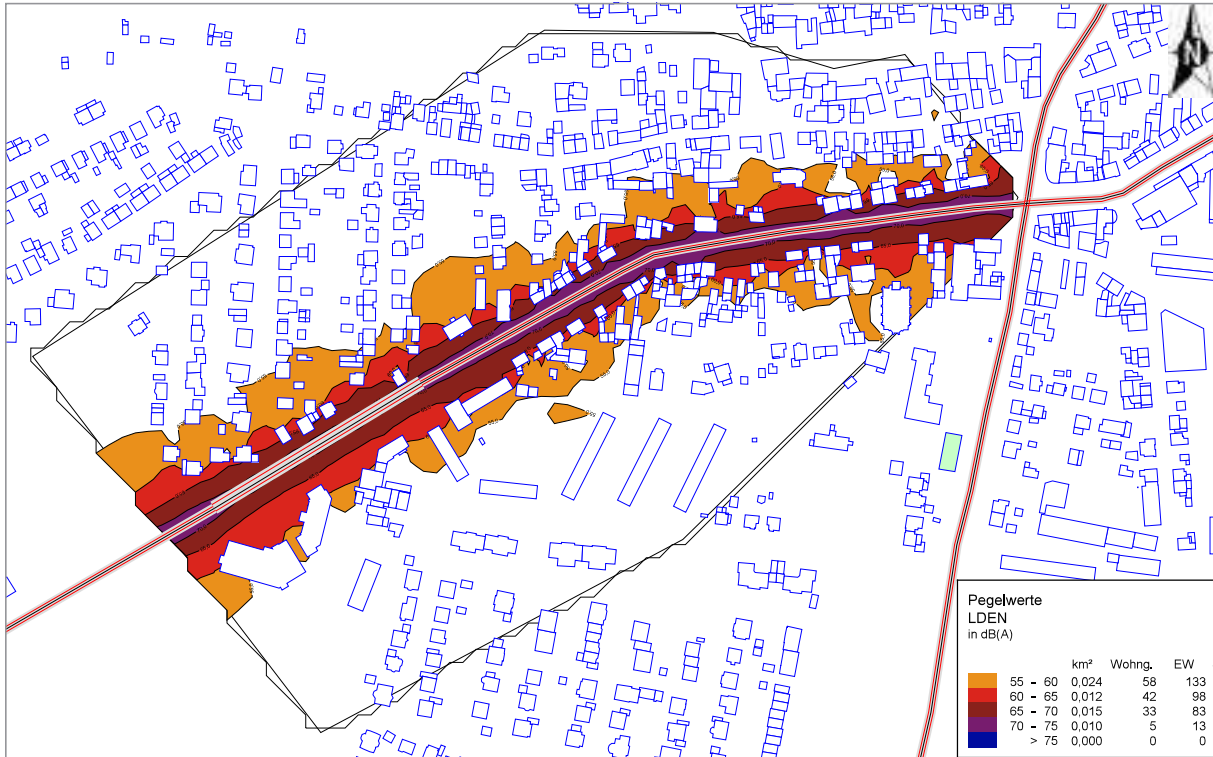


Abbildung 4-25 Lärmkarte Heiligenstädter Straße | Leinefelde (Index L_{DEN})

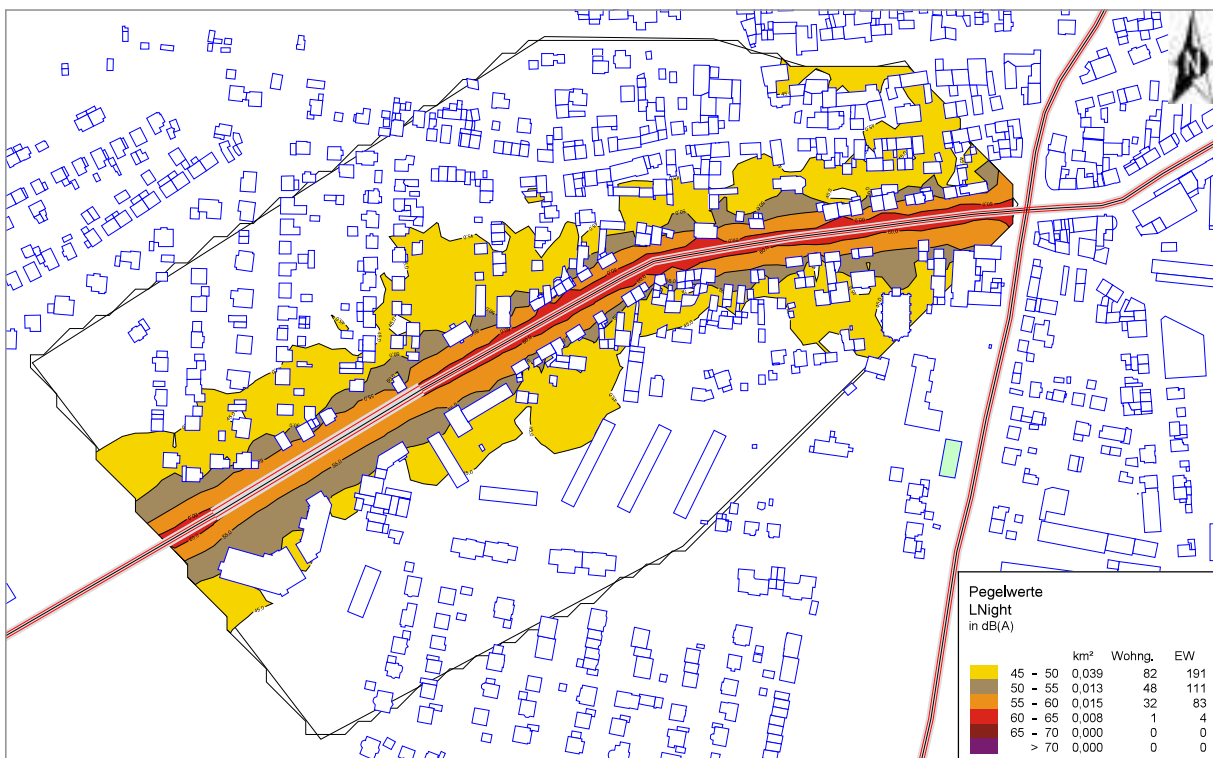


Abbildung 4-26 Lärmkarte Heiligenstädter Straße | Leinefelde (Index L_{Night})

Ortsdurchfahrt Beuren

In der Ortsdurchfahrt Beuren liegen die Betroffenzahlen bei ca. 31 Einwohnern über den Prüfwerten von 65 dB(A) ganztags bzw. bei ca. 31 Einwohner über 55 dB(A) nachts. Die nachfolgende Abbildung 4-27 sowie die Abbildung 4-28 zeigen die Lärmkarten für beide Beurteilungszeiträume für die Ortsdurchfahrt Beuren.

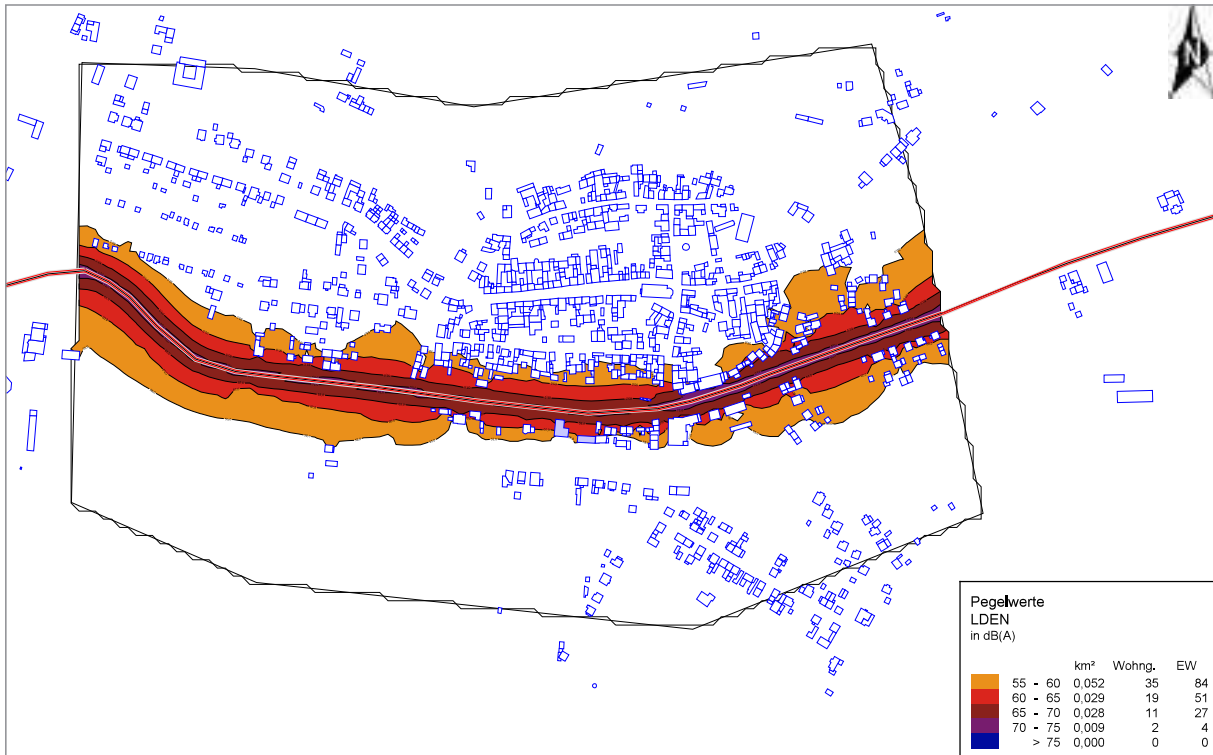


Abbildung 4-27 Lärmkarte OD Beuren (Index L_{DEN})

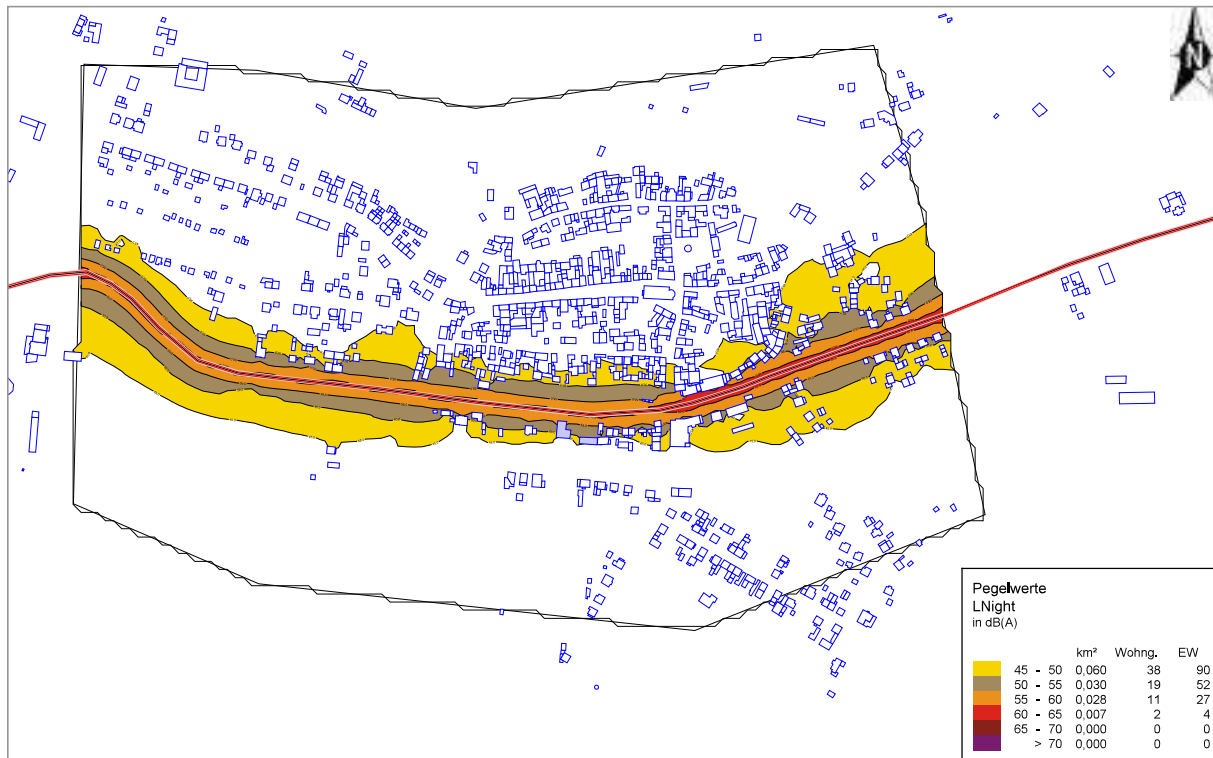


Abbildung 4-28 Lärmkarte OD Beuren (Index L_{Night})

Mühlhäuser Chaussee (Leinefelde)

Die Mühlhäuser Chaussee stellt mit ca. 31 Betroffenen über 65 dB(A) ganztags und ca. 39 Betroffenen über 55 dB(A) nachts einen Schwerpunkt der Lärmbetroffenheit dar (Abbildung 4-29 und Abbildung 4-30). Die Betroffenheit konzentriert sich dabei im Wesentlichen auf den Abschnitt zwischen der Heiligenstädter Straße und der Südstraße.

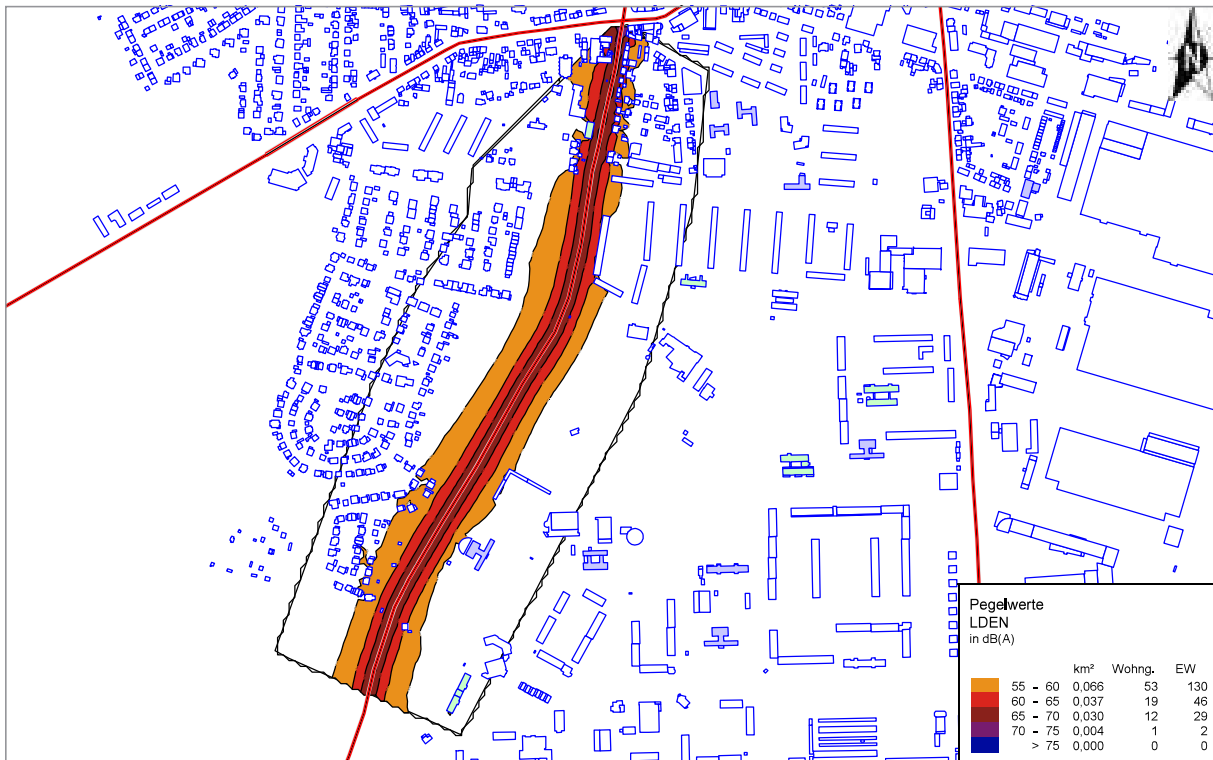


Abbildung 4-29 Lärmkarte Mühlhäuser Chaussee | Leinefelde (Index L_{DEN})

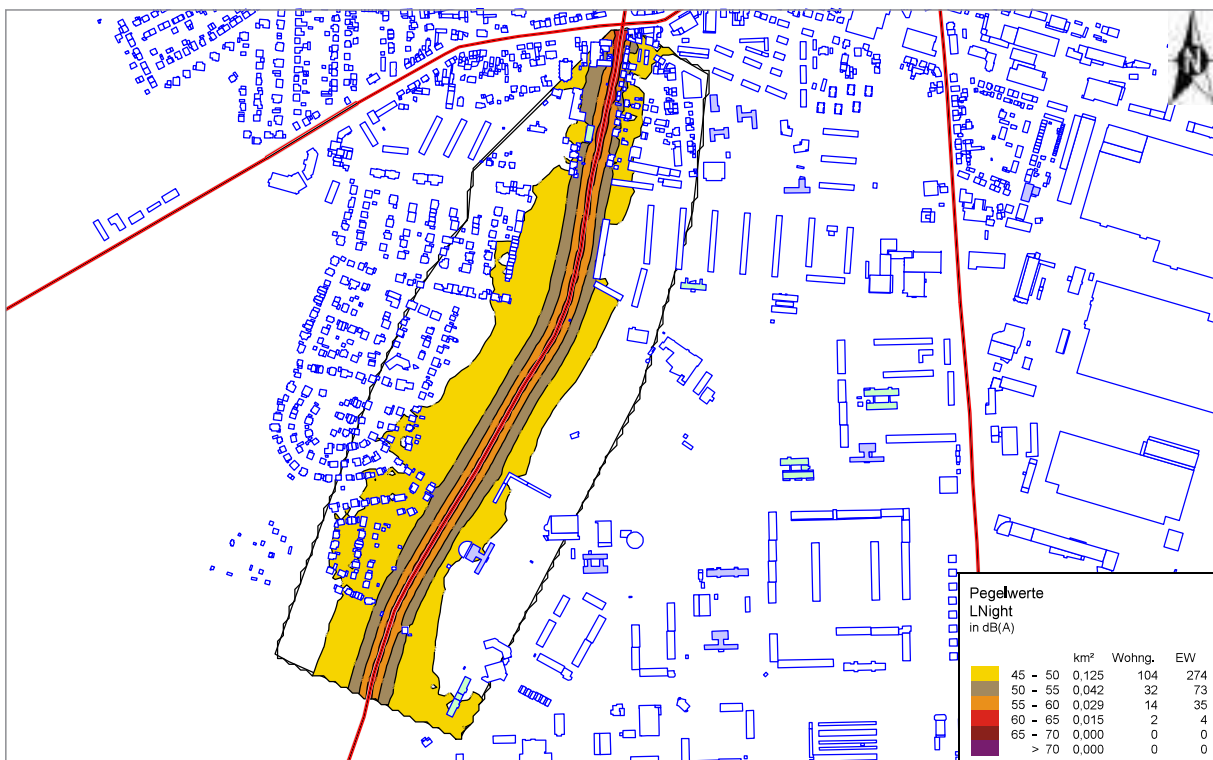


Abbildung 4-30 Lärmkarte Mühlhäuser Chaussee | Leinefelde (Index L_{Night})

Bahnhofstraße | Leinefelde

In der Bahnhofstraße in Leinefelde sind ganztägig ca. 118 Einwohnern über dem Prüfwert von 65 dB(A) betroffen, von denen einer gar über 70 dB(A) betroffen ist (Abbildung 4-31). Für den Nachtzeitbereich werden ca. 75 Betroffene über dem Prüfwert 55 dB(A) ermittelt, von denen zwei über 60 dB(A) betroffen sind (Abbildung 4-32).

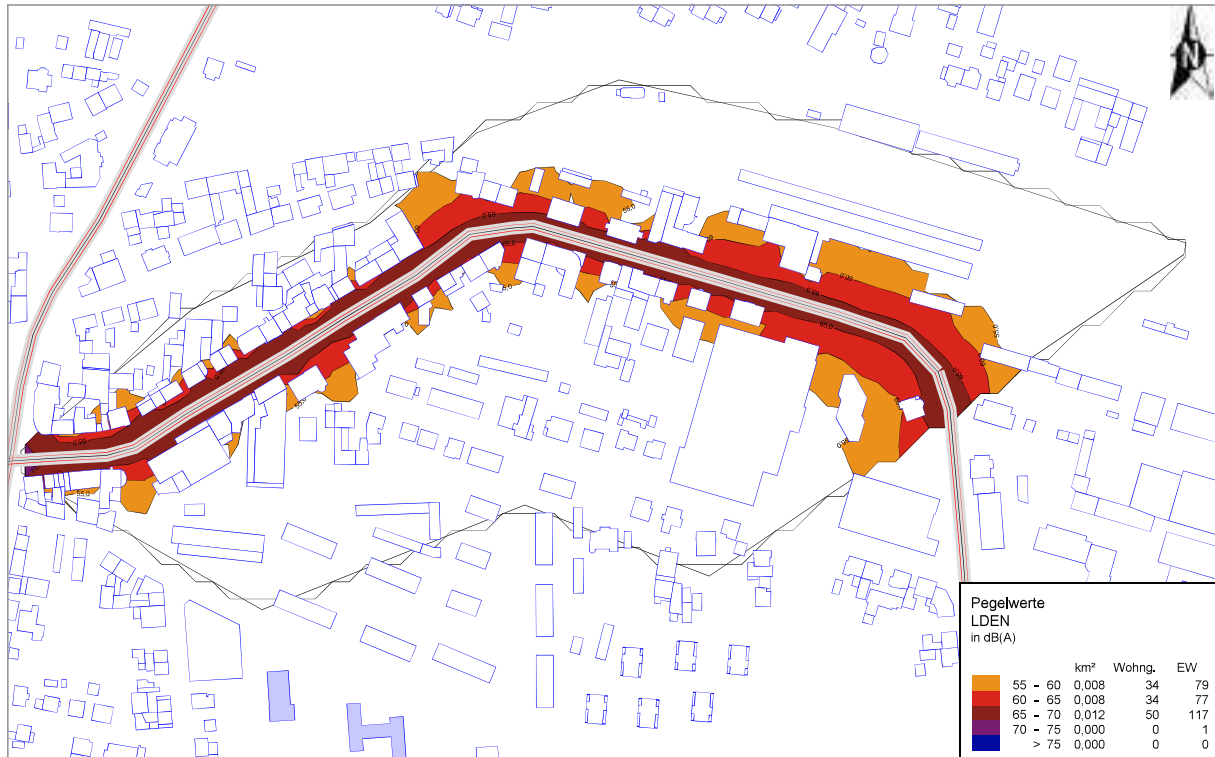


Abbildung 4-31 Lärmkarte Bahnhofstraße | Leinefelde (Index L_{DEN})



Abbildung 4-32 Lärmkarte Bahnhofstraße | Leinefelde (Index L_{Night})

Birkunger Straße (Leinefelde)

Im Zuge der Birkunger Straße sind ca. 28 Einwohner über 65 dB(A) ganztags bzw. ebenfalls ca. 28 Einwohner über 55 dB(A) nachts betroffen (Abbildung 4-33 und Abbildung 4-34). Der Blick in die Lärmkarten zeigt, dass die Betroffenheit vor allem im Abschnitt nördlich der Robert-Koch-Straße zu verorten ist.



Abbildung 4-33 Lärmkarte Birkunger Straße | Leinefelde (Index L_{DEN})

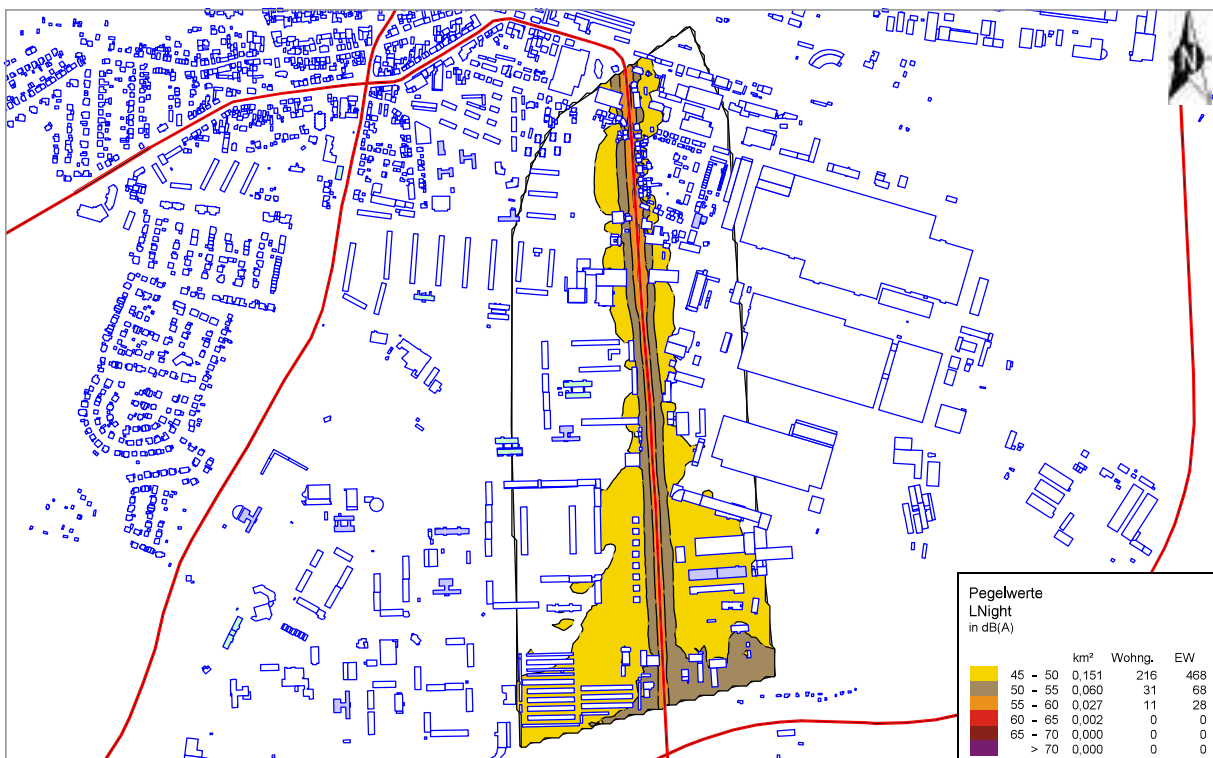


Abbildung 4-34 Lärmkarte Birkunger Straße | Leinefelde (Index L_{Night})

Ortsdurchfahrt Beinrode

Die Ortsdurchfahrt Beinrode im Zuge der B 247 stellt aufgrund der geringen Betroffenanzahl ebenso keinen Schwerpunkt dar (vgl. Abbildung 4-35 und Abbildung 4-36) – lärmindernde Maßnahmen wären an dieser Stelle nicht verhältnismäßig. Hinzu kommt, dass Beinrode perspektivisch durch die Ortsumfahrung Kallmerode von Verkehr und Lärm entlastet wird.

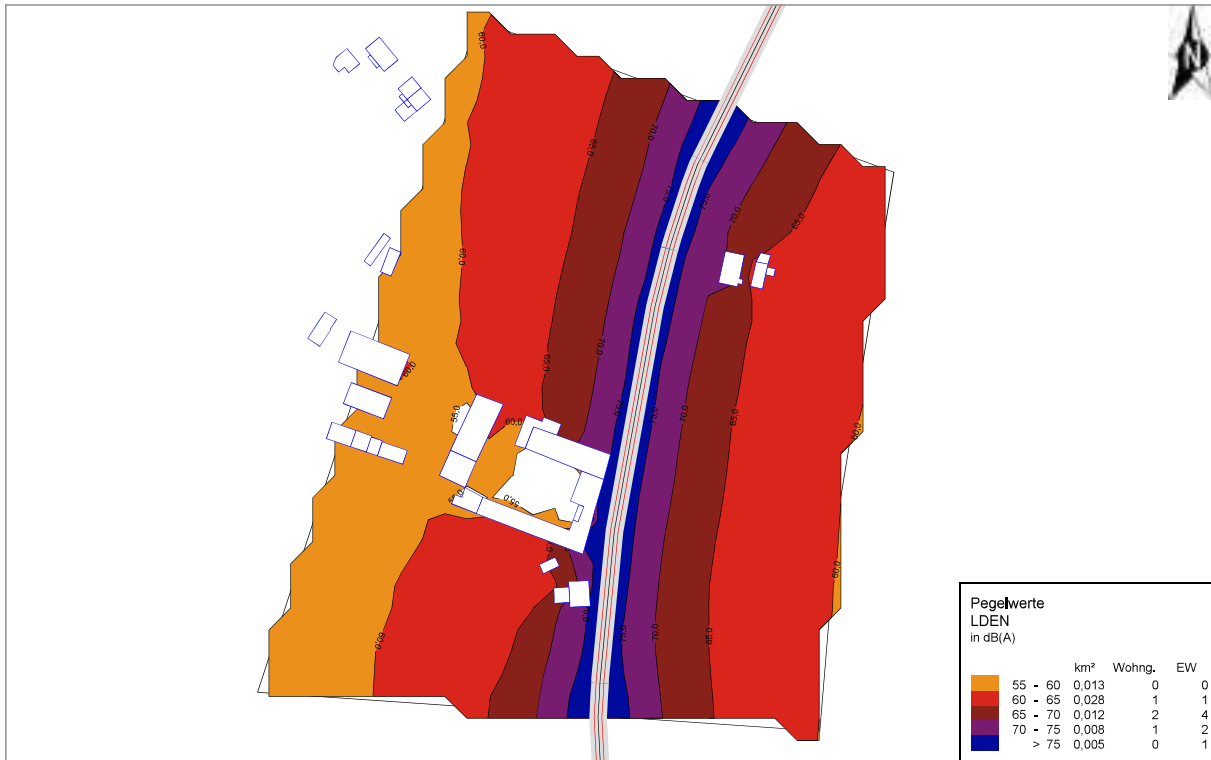


Abbildung 4-35 Lärmkarte OD Beinrode (Index L_{DEN})

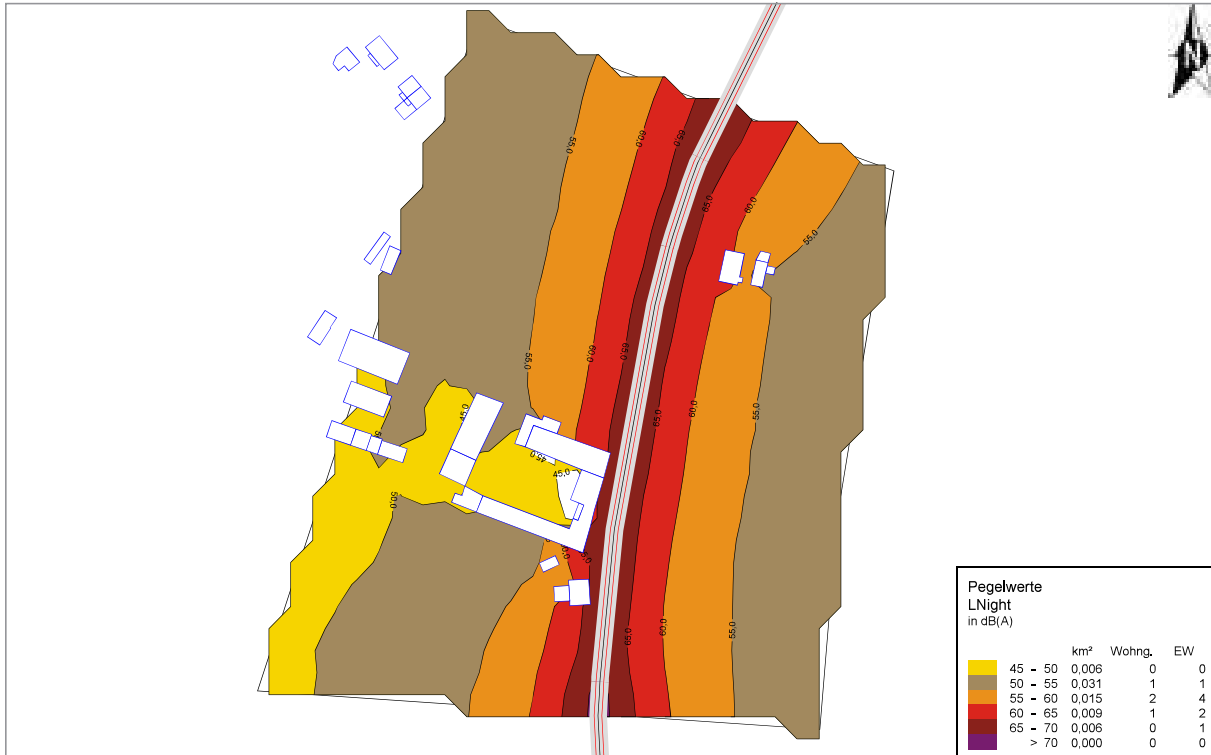


Abbildung 4-36 Lärmkarte OD Beinrode (Lärminde L_{Night})

Ortsdurchfahrt Kallmerode

Die Ortsdurchfahrt in Kallmerode ist trotz ihrer durchgängigen Geschwindigkeitsbegrenzung auf 30 km/h sehr stark vom Verkehrslärm betroffen. Die Lärmbetroffenheit liegt hier bei ca. 159 Einwohnern über dem Prüfwert von 65 dB(A) ganztags und bei ca. 174 Einwohnern über dem Prüfwert 55 dB(A) nachts (Abbildung 4-37 und Abbildung 4-38).

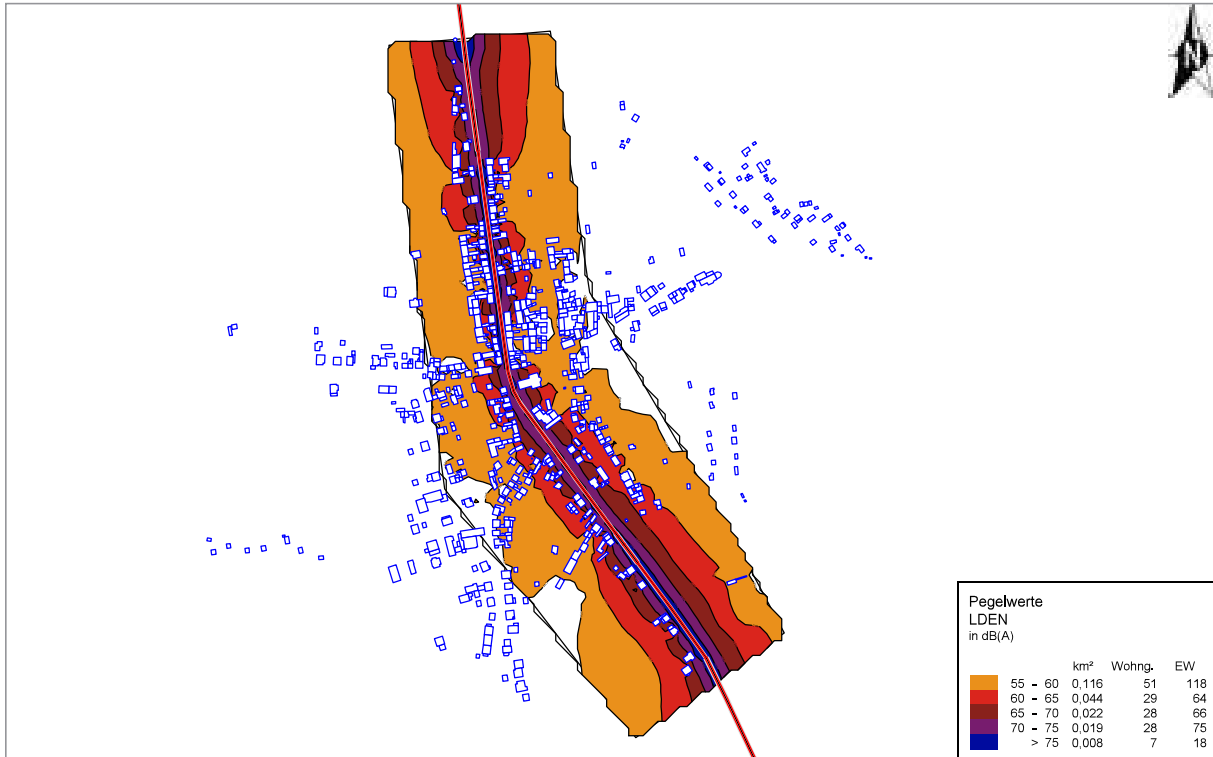


Abbildung 4-37 Lärmkarte OD Kallmerode (Index L_{DEN})

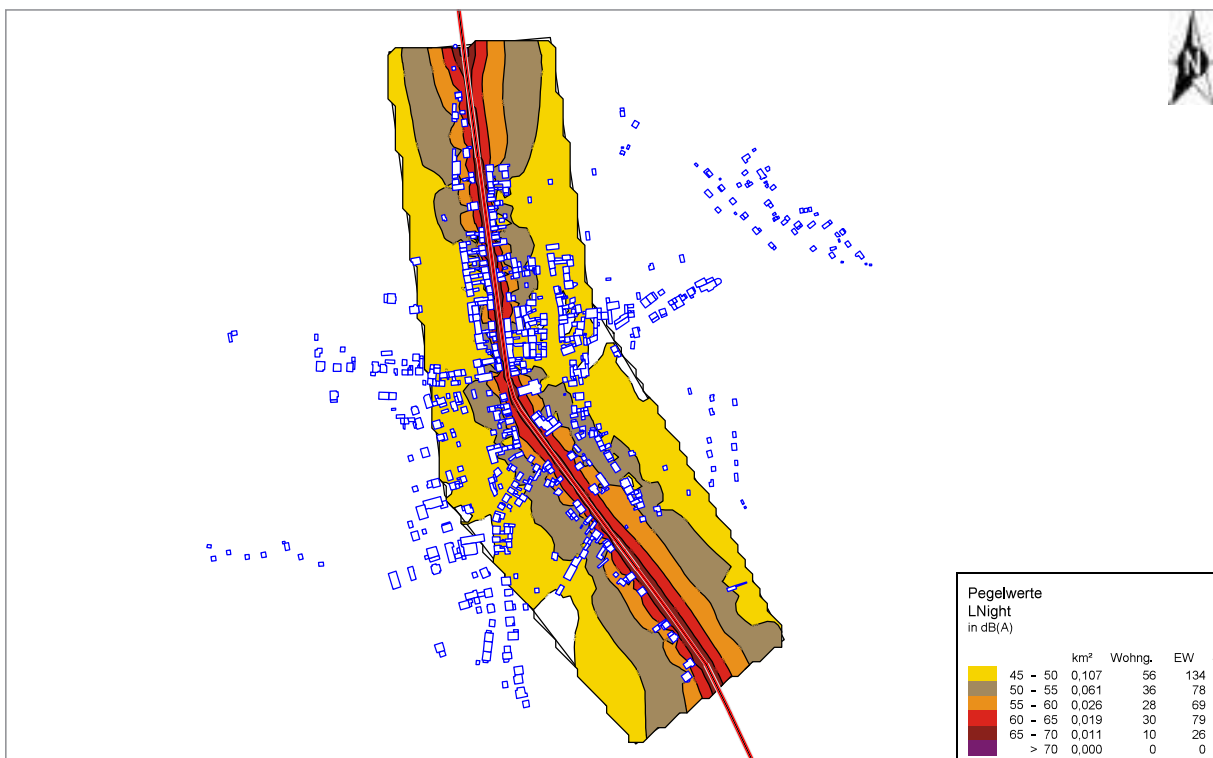


Abbildung 4-38 Lärmkarte OD Kallmerode (Lärmindex L_{Night})